

Roland

ローランド・デスクトップ・ミュージック

DTM総合カタログ '95 Spring



Roland
Desk
Top
Music

ミュージック **88VL**

ミュージック **55ST**

ミュージック **BOARD II**

ミュージック **50K**

ミュージック **88pro**

ミュージック **88VLpro**

音楽が、やってきた日。



パッケージに詰まっていたのは、 いままで出会ったことのない音楽でした。

ゲームやCD-ROMを楽しんだり、仕事でワープロや表計算を使うのもいいけれど、パソコンって本当はもっと夢のある道具だと思う。創造するチカラをサポートしてくれたり、希望をかなえてくれたり。ミュージ郎を見たとき、あっこれだ!と思った。昔からずっとあこがれていた音楽演奏の扉を開いてくれるパッケージ。我が家ではじめてその音を聴いたとき胸がワクワク躍った。触れたこともない楽器の音を使い、オーケストレーションだって自由に演奏できる。マウス中心の簡単操作だから家族で一緒に楽しめる。存分に曲をつくろう。大いに演奏しよう。これこそ、どこかで求め続けていた音楽。



音楽を
つくる



プロの演奏を
聴く

ピアノやギターで
バンド演奏



映像を加えて
マルチメディア



ミュージ郎から、多彩な音楽の世界が広がります。

音楽を つくる

DTMを楽しむための必要ツールを
すべて1BOXに収めています。

パッケージにはDTMを楽しむための必要ツールをすべて収めました。お手持ちのパソコンにプラスすれば、その日から音楽が楽しめます。中でも「ミュージ郎88VL」と「ミュージ郎55ST」は、マルチメディア対応のモニター・スピーカーも一緒にセット。スピーカーを付属していないモデルでも、ミニコンポなどに接続するだけでOKです。



ミュージ郎シリーズは全6モデル。
楽しみ方に応じてお選びいただけます。

音源の違いに応じてお選びいただける4種類のスタンダード・シリーズと、より高度な表現を目指す方のために32パートの同時演奏に対応した2種類のプロ・シリーズをラインナップしました。また対応するパソコンにより収めているソフトが異なるものもあります。カタログをよくご覧いただいた上で、ベストな製品をお選びください。

音源の中には、世界の楽器音を集めた
多彩な音色を内蔵しています。

1台の音源の中には、最も多い機種で654種類もの楽器音を内蔵しています。しかもソフトを利用して最大16パート(プロ・シリーズは最大32パート)の同時演奏が行なえ、パートごとに異なる楽器音を割り当てることが可能。曲途中での音色変更も行なえるため、音源は1台でも、フル・オーケストラの演奏が思いのままに表現できるのです。



フル・オーケストラの華麗な演奏も、
マウスひとつのイージー・オペレーションで。

楽器演奏に馴染みがない方にも、自由に音楽を楽しめるのがDTMの魅力。そこでグラフィカルな画面とマウス主体のイージー・オペレーションで定評のBalladeシリーズをメインのシーケンス・ソフト(音楽作成ソフト)に採用。華麗な演奏が誰にでも楽しめます。(プロ・シリーズを除く)



もっと手軽に音楽を楽しみたい。
そんなご希望に応えるソフトもパッケージ。

ミュージ郎シリーズには本格的なシーケンス・ソフトに加え、手軽に音楽を楽しむためのソフトもパッケージ。アイコンをならべるだけで曲が完成するDoReMiXや、簡単な入力でプロ級の伴奏が実現できるアレンジ・ソフトも収めました。



プロの演奏を 聴く

ミュージ郎なら、
豊富に市販されているミュージック・データを利用する楽しみも広がります。

ミュージ郎シリーズのGS音源に対応したミュージック・データがすでに豊富に市販されています。それらを利用することでDTMの楽しみも一層ワイドに。プロの手による高品質な演奏を鑑賞したり、データをバックにカラオケを楽しんだり、あるいは楽譜付きのデータでアンサンブル演奏を楽しむなど、素敵な音楽の世界が広がります。

※詳しくは14ページをご覧ください。



ピアノやギターで バンド演奏



多彩な周辺機器を利用すれば、
音楽がもっとアクティブに。

ミュージ郎シリーズには、楽しみ方の幅を広げる豊富な周辺機器がラインナップしています。たとえばMIDIキーボードを加えて入力や演奏を楽しんだり、ミキサーをプラスしてサウンドを積極的にコントロールしたり、あるいはギタ次郎でシステムアップしてDTMの演奏をバックにバンド演奏をプレイするなど。ほら楽しそうでしょ！

デジタルピアノとの
アンサンブル演奏も楽しい。

お子さまや奥様のデジタルピアノ演奏とDTMの夢の競演。ミュージ郎なら任意のパートを自由にミュート(消音)できるから、アンサンブル演奏もバッチリ。演奏テンポも自由に調節できるためピアノの練習にも活躍。またデジタルピアノとミュージ郎を接続すれば、演奏をレコーディングしたりデータ入力に活用することも可能です。



映像を加えて マルチメディア



アニメやビデオに音楽を演出。
ミュージ郎ならマルチメディアの世界も
手軽に楽しめるのです。

音楽を中心に広がる新しい創造の世界。たとえば、家庭用のビデオカメラやビデオデッキを使って新しい「映像+音楽」の表現が楽しめるビデオくんや、「アニメ+音楽」が手軽に演出できるメディアインパクトなど、ローランドはミュージ郎シリーズを核に、マルチメディアをさらに身近にするさまざまな製品をプロデュースしています。

654音色のサウンドで自由に音楽を表現。 DTMファンあこがれの環境をパッケージしました。

豊かな音楽環境です。世界中の多彩な楽器音を、自由に使いこなして音楽をつくる。そんな夢のような環境を実現するのが「ミュージ郎88VL」です。ゆとりのあるスペックは、同時に音楽制作の快適性にも直結。これは、人に優しい高性能です。

654音色内蔵のスーパー音源。磨き上げたサウンドを654種類内蔵したスーパー音源SC-88VLを採用。リズム・セクションは22ドラム・セット+2SFXセットの表現力を誇り、最大同時発音も64ボイス。同時使用可能なリバーブ、ディレイ、コーラス、イコライザーも内蔵。あらゆるジャンルの音楽制作を強力にサポートします。

快適操作のBalladeシリーズ。曲づくりを行なうシーケンス・ソフトには、Balladeシリーズをメインに採用。気軽に音楽に親しめます。また楽しさを広げるさまざまなソフトもパッケージ。本格的な音楽制作から気軽な曲づくりまで自由に楽しめます。

演奏もグッド・サウンドで。サウンドにもこだわりたい。そこで、5W+5Wのステレオ・マイクロ・モニターMA-5Pもパッケージ。クリアなサウンドが自慢です。

32パートReady。音源のSC-88VLは32パート同時演奏に対応しているため、システムをアップグレードすることにより32パート対応へと発展させることも可能です。

■「SC-88VL」主な仕様

●音源:GMシステム・レベル1/GSフォーマット対応 ●音色数:654音色、ドラム・セット22種類、SFX・セット2種類 ●最大同時発音数:64音 ●パート数:32 ●エフェクト:リバーブ、ディレイ、コーラス、2バンド・イコライザー ●ディスプレイ:カスタムLCD(バックライト付き) ●接続端子:オーディオ出力L/R(RCAピン)、オーディオ入力L/R(RCAピン)、コンピュータ端子、ヘッドホン(ステレオ・ミニ)、MIDI(インA、インB[フロント/リア]、アウト/スルー) ●電源:DC9V(ACアダプター) ●消費電流:800mA ●外形寸法:218(W)×250(D)×48(H)mm ●重量:1.4kg

■「MA-5P」主な仕様

●定格出力:10W(5W+5W) ●接続端子:ライン入力(ステレオ・ミニ/RCAピン)、ヘッドホン(ステレオ・ミニ) ●スピーカー:10cmフルレンジ(防磁タイプ) ●外形寸法:125(W)×150(D)×230(H)mm ●重量:[右]1.4kg、[左]1.2kg
*NEC/EPSONパソコンのハーフピッチ14ピンRS-232Cの機種では、別途市販のハーフピッチ14ピンD-sub25ピン変換ケーブル[NEC PC-9821N-K04など]が必要です。またDOS/Vパソコンでは9PinのRS-232C端子が必要です。

ミュージ郎 88VL



for Windows/DOS

- サウンドキャンバス SC-88VL
- ステレオ・マイクロ・モニター MA-5P
- Windows対応付属ソフトウェア「Ballade for Windows」
- Windows対応付属ソフトウェア「DoReMiX」
- DOS対応付属ソフトウェア「Ballade 3」
- DOS対応付属ソフトウェア「SINGER SONG WRITER V2-エンター・セット」
- 付属ソフトウェア ロータンMIDIドライバ
- ミュージ郎88VLスタートアップ・マニュアル
- 「Ballade for Windows」取扱説明書
- 「DoReMiX」取扱説明書
- 「Ballade 3」プレイブック
- 「Ballade 3」オーナーズ・マニュアル
- 「SINGER SONG WRITER V2-エンター・セット」オーナーズ・マニュアル
- SC-88VL取扱説明書
- RS-232C接続ケーブル
- ステレオ・オーディオ・ケーブル
- スピーカー・ケーブル
- SC-88VL用ACアダプター(ACI-100J)
- MA-5P用ACアダプター

¥89,800(税別)

【品番】DTM-88VLN



for Windows/DOS

- サウンドキャンバス SC-88VL
- ステレオ・マイクロ・モニター MA-5P
- Windows対応付属ソフトウェア「Ballade for Windows」
- Windows対応付属ソフトウェア「DoReMiX」
- DOS対応付属ソフトウェア「Ballade 3」
- DOS対応付属ソフトウェア「Band-in-a-Box GS」
- 付属ソフトウェア ロータンMIDIドライバ
- ミュージ郎88VLスタートアップ・マニュアル
- 「Ballade for Windows」取扱説明書
- 「DoReMiX」取扱説明書
- 「Ballade 3」プレイブック
- 「Ballade 3」オーナーズ・マニュアル
- 「Band-in-a-Box GS」取扱説明書
- SC-88VL取扱説明書
- RS-232C(9Pin)接続ケーブル
- ステレオ・オーディオ・ケーブル
- スピーカー・ケーブル
- SC-88VL用ACアダプター(ACI-100J)
- MA-5P用ACアダプター

¥89,800(税別)

【品番】DTM-88VLV



Power Macintosh対応

- サウンドキャンバス SC-88VL
- ステレオ・マイクロ・モニター MA-5P
- 付属ソフトウェア「Ballade」
- 付属ソフトウェア「Turbo Trax」
- 付属ソフトウェア「Band-in-a-Box GS」
- ミュージ郎88VLスタートアップ・マニュアル
- 「Ballade」取扱説明書
- 「Turbo Trax」取扱説明書
- 「Band-in-a-Box GS」取扱説明書
- SC-88VL取扱説明書
- RS-422接続ケーブル
- ステレオ・オーディオ・ケーブル
- スピーカー・ケーブル
- SC-88VL用ACアダプター(ACI-100J)
- MA-5P用ACアダプター

¥89,800(税別)

【品番】DTM-88VLA



*写真は、NEC/EPSON対応モデルです。



各パッケージの付属ソフトウェアについては、9~10ページでご紹介しています。対応パソコン・マークを目印にご参照ください。

ご注意

Windows環境で、RS-232C/422(シリアル・ポート)から入力する時、お使いのコンピュータの処理速度によっては、リアルタイムレコーディング時にデータを取りこぼすことがあります(再生には支障ありません)。より快適にレコーディングまで楽しむためには、ローランドSuper MPUの専用MIDIインターフェイスをお使いになることをおすすめします。

もっと気軽に音楽演奏を楽しんでほしい。 そのために集った、美しい354の音色たちです。

ベストセラーの系譜。多くのDTMファンに圧倒的な支持を得ているSC-55mkⅡ。そのベストセラー音源と同じ表現力のSC-55STを採用したのが「ミュージ郎55ST」です。これは、DTMの基本をすべて押さえたモデル。気軽に音楽を楽しんでください。

354種類の珠玉のサウンド。音源のSC-55STは、プラスやストリングスなど、総数で354種類の内蔵音色を誇ります。リズム・セクションも多彩な9ドラム・セット+SFXセットの表現力。最大16パートの同時演奏に対応し、臨場感を豊かに演出するリバーブ/ディレイ、コーラス・エフェクトも内蔵。表現の可能性は無限です。

快適操作のBalladeシリーズ。曲づくりを行なうシーケンス・ソフトには、Balladeシリーズをメインに採用。マウス主体のイージー・オペレーションだから、誰にでも気軽に音楽に親しめます。また楽しさを広げるさまざまなソフトも同時にパッケージ。本格的な音楽制作から気軽な曲づくりまで、ワイドに音楽が楽しめます。

演奏もグッド・サウンドで。5W+5Wのステレオ・マイクロ・モニターMA-5Pもパッケージに収めました。防磁設計だから画面の横にセッティングしても大丈夫。DTMだけでなく、パソコンのWAVEサウンドもクリアなサウンドで楽しめます。

■「SC-55ST」主な仕様

●音源:GMシステムレベル1/GSフォーマット対応 ●音色数:354音色、ドラム・セット9種類、SFXセット1種類 ●最大同時発音数:28音 ●パート数:16 ●エフェクト:リバーブ/ディレイ、コーラス ●接続端子:オーディオ出力L/R(RCAピン)、コンピュータ端子、ヘッドホン(ステレオ・ミニ)、MIDIイン ●電源:DC9V(ACアダプター) ●消費電流:450mA ●外形寸法:218(W)×250(D)×48(H)mm ●重量:1.2kg

■「MA-5P」主な仕様

●定格出力:10W(5W+5W) ●接続端子:ライン入力(ステレオ・ミニ/RCAピン)、ヘッドホン(ステレオ・ミニ) ●スピーカー:10cmフルレンジ(防磁タイプ) ●外形寸法:125(W)×150(D)×230(H)mm ●重量:[右]1.4kg、[左]1.2kg

※NEC/EPSONパソコンのハーフピッチ14ピンRS-232Cの機種では、別途市販のハーフピッチ14ピン→D-sub25ピン変換ケーブル[NEC PC-9821N-K04など]が必要です。またDOS/Vパソコンでは9PinのRS-232C端子が必要です。



for Windows/DOS

- サウンドキャンバス SC-55ST
- ステレオ・マイクロ・モニター MA-5P
- Windows対応付属ソフトウェア「Ballade for Windows」
- Windows対応付属ソフトウェア「DoReMiX」
- DOS対応付属ソフトウェア「Ballade 3」
- DOS対応付属ソフトウェア「SINGER SONG WRITER V2-エントリー・セット」
- 付属ソフトウェア ローランドMIDIドライバ
- 「ミュージ郎55ST」スタートアップマニュアル
- 「Ballade for Windows」取扱説明書
- 「DoReMiX」取扱説明書
- 「Ballade 3」プレイブック

- 「Ballade 3」オーナーズ・マニュアル
- 「SINGER SONG WRITER V2-エントリー・セット」オーナーズ・マニュアル
- RS-232C接続ケーブル
- ステレオ・オーディオ・ケーブル
- SC-55ST用ACアダプター(ACI-100J)
- MA-5P用ACアダプター

¥63,000(税別)
[品番] DTM-55STN



for Windows/DOS

- サウンドキャンバス SC-55ST
- ステレオ・マイクロ・モニター MA-5P
- Windows対応付属ソフトウェア「Ballade for Windows」
- Windows対応付属ソフトウェア「DoReMiX」
- DOS対応付属ソフトウェア「Ballade 3」
- DOS対応付属ソフトウェア「Band-in-a-Box GS」
- 付属ソフトウェア ローランドMIDIドライバ
- 「ミュージ郎55ST」スタートアップマニュアル
- 「Ballade for Windows」取扱説明書
- 「DoReMiX」取扱説明書
- 「Ballade 3」プレイブック

- 「Ballade 3」オーナーズ・マニュアル
- 「Band-in-a-Box GS」取扱説明書
- SC-55ST取扱説明書
- RS-232C(9Pin)接続ケーブル
- ステレオ・オーディオ・ケーブル
- スピーカー・ケーブル
- SC-55ST用ACアダプター(ACI-100J)
- MA-5P用ACアダプター

¥63,000(税別)
[品番] DTM-55STV



Power Macintosh対応

- サウンドキャンバス SC-55ST
- ステレオ・マイクロ・モニター MA-5P
- 付属ソフトウェア「Ballade」
- 付属ソフトウェア「Turbo Trax」
- 付属ソフトウェア「Band-in-a-Box GS」
- 「ミュージ郎55ST」スタートアップマニュアル
- 「Ballade」取扱説明書
- 「Turbo Trax」取扱説明書
- 「Band-in-a-Box GS」取扱説明書

- SC-55ST取扱説明書
- RS-422接続ケーブル
- ステレオ・オーディオ・ケーブル
- スピーカー・ケーブル
- SC-55ST用ACアダプター(ACI-100J)
- MA-5P用ACアダプター

¥63,000(税別)
[品番] DTM-55STA



※写真は、Apple対応モデルです。



各パッケージの付属ソフトウェアについては、9～10ページでご紹介しています。対応パソコン・マークを目印にご参照ください。

ご注意

Windows環境で、RS-232C/422(シリアル・ポート)から入力する時、お使いのコンピュータの処理速度によっては、リアルタイムレコーディング時にデータを取りこぼすことがあります(再生には支障ありません)。より快適にレコーディングまで楽しむためには、ローランドSuper MPUなどの専用MIDIインターフェイスをお使いになることをおすすめします。

ミュージ郎 55ST



ボード上に354種類の音の結晶を封じました。 スマートにDTMを楽しみたい人へ。

シンプル&スマート。パソコンのバス・スロットに差し込む、ボード・タイプの音源を採用したのが「ミュージ郎BOARD II」です。セッティングはシンプルそのもの。本格的な音楽演奏をスマートに楽しみたい方には、うってつけのパッケージです。

表現力はリアル・スケールです。スマートなボード音源、といっても表現力までスリムにしたわけではありません。最先端音源とMIDIインターフェイスの機能を高密度に凝縮。音色は多彩な354種類を内蔵。リズム・セクションも9種類のドラム・セット+SFXセットを搭載しました。16パートの同時演奏に対応し、内蔵エフェクトもリバーブ/ディレイ、コーラスと多彩。MIDIイン/アウトを備え、高い拡張性も確保。豊かなサウンドと高い表現力で、リアル・スケールの音楽が楽しめます。

快適操作のBalladeシリーズ。曲づくりを行なうシーケンス・ソフトには、Balladeシリーズをメインに採用。マウス主体のイージー・オペレーションだから、誰にでも気軽に音楽に親しめます。また楽しさを広げるさまざまなソフトも同時にパッケージ。本格的な音楽制作から気軽に曲づくりまで、ワイドに音楽が楽しめます。

■「GPPC-NA」主な仕様

●対応パソコン: NEC PC-9800シリーズ・EPSON PC-286/386/486/586シリーズで、拡張バス・スロットを備えたもの ●音源: GMシステム・レベル1/GSフォーマット対応 ●音色数: 354音色、ドラム・セット9種類、SFXセット1種類 ●最大同時発音数: 24音 ●パート数: 16 ●エフェクト: リバーブ/ディレイ、コーラス ●MIDIインターフェイス: MPU-401コンパチブル ●接続端子: オーディオ出力L/R(RCAピン)、ヘッドホン×2(ステレオ・ミニ)、MIDIイン/アウト ●電源: パソコンより供給 ●消費電力: 350mA/+5V、20mA/+12V、15mA/-12V ●外形寸法: 164(W)×183(D)×25(H)mm ●重量: 190g

■「SCC-2」主な仕様

●対応パソコン: IBM・EPSON・Compaq・東芝・日立・富士通・松下のDOS/Vモデルで、AT(ISA)バス・スロットを備えたもの ●音源: GMシステム・レベル1/GSフォーマット対応 ●音色数: 354音色、ドラム・セット9種類、SFXセット1種類 ●最大同時発音数: 28音 ●パート数: 16 ●エフェクト: リバーブ/ディレイ、コーラス ●MIDIインターフェイス: MPU-401コンパチブル ●接続端子: オーディオ出力L/R(RCAピン)、ヘッドホン(ステレオ・ミニ)、ミニDIN×2(MIDIイン/アウト用) ●電源: パソコンより供給 ●消費電力: 380mA/+5V、35mA/+12V、13mA/-12V ●外形寸法: 23(W)×203(D)×126(H)mm ●重量: 153g

ミュージ郎 BOARD II



for Windows/DOS

- GSサウンド・ボード GPPC-NA
- Windows対応付属ソフトウェア「Ballade for Windows」
- Windows対応付属ソフトウェア「DoReMiX」
- DOS対応付属ソフトウェア「Ballade 3」
- DOS対応付属ソフトウェア「SINGER SONG WRITER V2-エントリー・セット」
- 付属ソフトウェア ローランドMIDIドライバ
- 「ミュージ郎BOARD II」スタートアップマニュアル
- 「Ballade for Windows」取扱説明書
- 「DoReMiX」取扱説明書

- 「Ballade 3」プレイブック
- 「Ballade 3」オーナース・マニュアル
- 「SINGER SONG WRITER V2-エントリー・セット」オーナース・マニュアル
- GPPC-NA取扱説明書
- オーディオ・ケーブル×2

¥63,000(税別)
品番 DTM-10N



for Windows/DOS

- GSサウンド・ボード SCC-2
- Windows対応付属ソフトウェア「Ballade for Windows」
- Windows対応付属ソフトウェア「DoReMiX」
- DOS対応付属ソフトウェア「Ballade 3」
- DOS対応付属ソフトウェア「Band-in-a-Box GS」
- 付属ソフトウェア ローランドMIDIドライバ
- 「ミュージ郎BOARD II」スタートアップマニュアル
- 「Ballade for Windows」取扱説明書
- 「DoReMiX」取扱説明書

- 「Ballade 3」プレイブック
- 「Ballade 3」オーナース・マニュアル
- 「Band-in-a-Box GS」取扱説明書
- SCC-2取扱説明書
- ミニDIN/MIDI変換ケーブル×2
- オーディオ・ケーブル×2

¥63,000(税別)
品番 DTM-10V



※写真は、DOS/V対応モデルです。



各パッケージの付属ソフトウェアについては、9～10ページでご紹介しています。対応パソコン・マークを目印にご参照ください。

入力する、データを聴く、プレイする。 DTMの魅力をオールインワンにまとめました。

DTMの魅力を丸ごと。DTMをもっとアクティブに楽しみたい。キーボード・プレイにもチャレンジしてみたい。そんな欲張りなあなたには、「ミュージ郎50K」がおすすめです。DTMの楽しさを丸ごと濃縮したマルチティンブラル・キーボードSK-50をメインにフィーチャー。音楽が文字通りマルチに楽しめるシステムです。

これがオールインワンの楽しさ。SK-50は①演奏性の高い61鍵標準鍵盤のMIDIキーボード②226音色、8ドラム・セット+SFXを内蔵の音源③パソコンとの接続がケーブル1本で完了するシリアル仕様のMIDIインターフェイス④臨場感を豊かに演出するリバーブ/ディレイ、コーラス・エフェクト⑤ステレオ・スピーカーを、ワンボディに凝縮。データ入力から、再生、演奏までが、思いのままに楽しめます。しかも鍵盤にはペロシティを備え、タッチの微妙なニュアンスも精密に再現。またマイナスイオン機能を使えば、DTMをバックにしたキーボード・プレイも可能です。快適操作のBalladeシリーズ。曲づくりを行なうシーケンス・ソフトには、Balladeシリーズをメインに採用。マウス主体のイージー・オペレーションだから、誰にでも気軽に音楽に親しめます。また楽しさを広げるさまざまなソフトも同時にパッケージ。本格的な音楽制作から気軽に曲づくりまで、ワイドに音楽が楽しめます。

■「SK-50」主な仕様

●鍵盤：標準鍵盤61鍵(ペロシティ付) ●パート数：16 ●最大同時発音数：28音 ●音色数：226音色、ドラム・セット8種類、SFX・セット1種類 ●エフェクト：リバーブ/ディレイ、コーラス ●接続端子：オーディオ出力L/R(RCAピン)、オーディオ入力L/R(RCAピン)、コンピュータ端子、MIDI(イン、アウト)、ヘッドホン×2(ステレオ・フォーン) ●電源：DC9V(ACアダプター) ●消費電流：800mA ●外形寸法：329(W)×340(D)×100(H)mm ●重量：7.0kg
※NEC/EPSONパソコンのハーフピッチ14ピンRS-232Cの機種では、別途市販のハーフピッチ14ピンD-sub25ピン変換ケーブル[NEC PC-9821N-K04など]が必要です。またDOS/Vパソコンでは9PinのRS-232C端子が必要です。

ミュージ郎50K



for Windows/DOS

- マルチティンブラル・キーボード SK-50
- Windows対応付属ソフトウェア「Ballade for Windows」
- Windows対応付属ソフトウェア「DoReMiX」
- DOS対応付属ソフトウェア「Ballade 3」
- DOS対応付属ソフトウェア「SINGER SONG WRITER V2-エントリーセット」
- 付属ソフトウェア ローランドMIDIドライバ
- 「ミュージ郎50K」スタートアップマニュアル
- 「Ballade for Windows」取扱説明書
- 「DoReMiX」取扱説明書
- 「Ballade 3」プレイブック

- 「Ballade 3」オーナーズ・マニュアル
- 「SINGER SONG WRITER V2-エントリーセット」オーナーズ・マニュアル
- SK-50取扱説明書
- RS-232C接続ケーブル
- ACアダプター(ACK-100)
- SK-50画面立て

¥99,800(税別)

[品番] SK-50N-W



for Windows/DOS

- マルチティンブラル・キーボード SK-50
- Windows対応付属ソフトウェア「Ballade for Windows」
- Windows対応付属ソフトウェア「DoReMiX」
- DOS対応付属ソフトウェア「Ballade 3」
- DOS対応付属ソフトウェア「Band-in-a-Box GS」
- 付属ソフトウェア ローランドMIDIドライバ
- 「ミュージ郎50K」スタートアップマニュアル
- 「Ballade for Windows」取扱説明書
- 「DoReMiX」取扱説明書
- 「Ballade 3」プレイブック

- 「Ballade 3」オーナーズ・マニュアル
- 「Band-in-a-Box GS」取扱説明書
- SK-50取扱説明書
- RS-232C(9Pin)接続ケーブル
- ACアダプター(ACK-100)
- SK-50画面立て

¥99,800(税別)

[品番] SK-50AT-W



Power Macintosh対応

- マルチティンブラル・キーボード SK-50
- 付属ソフトウェア「Ballade」
- 付属ソフトウェア「Turbo Trax」
- 付属ソフトウェア「Band-in-a-Box GS」
- 「ミュージ郎50K」スタートアップマニュアル
- 「Ballade」取扱説明書
- 「Turbo Trax」取扱説明書
- 「Band-in-a-Box GS」取扱説明書

- SK-50取扱説明書
- RS-422接続ケーブル
- ACアダプター(ACK-100)
- SK-50画面立て

¥99,800(税別)

[品番] SK-50APL



※写真は、NEC/EPSON対応モデルです。



各パッケージの付属ソフトウェアについては、9～10ページでご紹介しています。対応パソコン・マークを目印にご参照ください。

ご注意

Windows環境で、RS-232C/422(シリアル・ポート)から入力する時、お使いのコンピュータの処理速度によっては、リアルタイムレコーディング時にデータを取りこぼすことがあります(再生には支障ありません)。より快適にレコーディングまで楽しむためには、ローランドSuper MPUなどの専用MIDIインターフェイスをお使いになることをおすすめします。

クリエイティブで、誰もが気軽に楽しめる。 そんなソフトたちをパッケージしました。

ミュージ郎 88VL ミュ-ジ郎 55ST ミュ-ジ郎 BOARD II ミュ-ジ郎 50K

音楽と、どれだけ親密になれるか。その鍵を握るのはソフトにほかなりません。ミュージ郎シリーズでは、はじめてDTMを体験される方にも気軽に扱え、なれるほどにクリエイティブな表現にチャレンジできる多彩なソフトをパッケージ。初心者から上級者まで多くのユーザーに愛されるBalladeシリーズ、アイコンを並べるだけのゲーム感覚で音楽が楽しめるDoReMiXなど、個性豊かなソフト揃い。対応パソコン・マークを目印に、お目当てのミュージ郎の付属ソフトの機能をお確かめください。



■各パッケージの付属ソフト一覧

 NEC/EPSON対応モデル	【Windows対応ソフト】●Ballade for Windows●DoReMiX 【DOS対応ソフト】●Ballade3●SINGER SONG WRITER V2-エントリー・セット
 DOS/V対応モデル	【Windows対応ソフト】●Ballade for Windows●DoReMiX 【DOS対応ソフト】●Ballade3●Band-in-a-Box GS
 Macintosh対応モデル	●Ballade●Turbo Trax●Band-in-a-Box GS

Windows対応ソフト



グラフィカルな画面とマウス主体のイージー・オペレーションで、人気のシーケンス・ソフト。

●画面内の音符パレットから五線譜上に1音ずつ音符を貼り込むマウス入力の基本だから、DTMがはじめての方にも操作は簡単です ●15パート+リズム・パートの表現力を備え、壮大なオーケストレーション表現にも対応 ●スタジオ感覚のミキサー・ウィンドウを備え、演奏時にさまざまなミキシング・テクニックが楽しめます ●ステップ入力やリアルタイム入力にも対応 ●パート譜、スコア譜形式での楽譜のプリントアウトが可能 ●SMFデータの入出力が行なえ、他のソフトと連携した曲づくりもできます。

Ballade for Windows



for Windows

アイコンを並べるだけのゲーム感覚で、完成度の高いオリジナル・ミュージックが完成。

●音符や楽譜も、音楽の知識も一切不要です ●DoReMiXは4小節単位でアイコン化されたフレーズ・データをマップに並べるだけで、驚くほどクオリティの高いオリジナル・ミュージックが完成する新感覚のソフト ●フレーズ・データはクラシックやロックなどのジャンルに分けた楽器別のものを510種類標準で用意 ●オプションで、DoReMiXフレーズ・コレクション(13ページ参照)も発売 ●アイコンさえ並べるのが面倒(!)という方のために、アイコンを自動で選択して並べるランダム・シェイカー機能も装備。

DoReMiX



for Windows

DOS対応ソフト



高度な表現力とマウス主体の簡単操作。

- DTMがはじめての方にも直感的に操作できるマウス主体のイージー・オペレーション
- マウス入力を基本にステップ入力、リアルタイム入力にも対応
- 15パート+リズム・パート構成
- グラフィカルなミキサー画面でデータ再生。

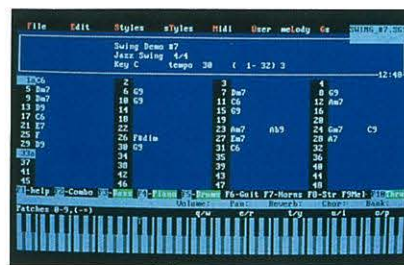
Ballade3 NEC EPSON for DOS



自由な手法で曲を仕上げるアレンジ・ソフト。

- 簡単にプロ・レベルの伴奏データがつくれるアレンジ・ソフト
- 先にメロディを入力したり、後から入力したりなど、データづくりの手法は自由
- SMFデータの入出力にも対応
- アドリブ機能でマイナス・ワン感覚の演奏も楽しめます。

SINGER SONG WRITER V2 エントリー・セット (インターネット社)

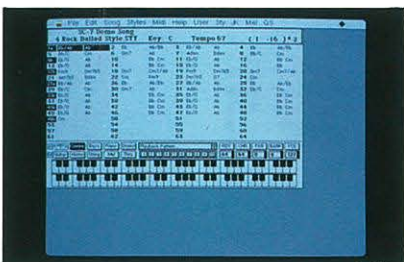
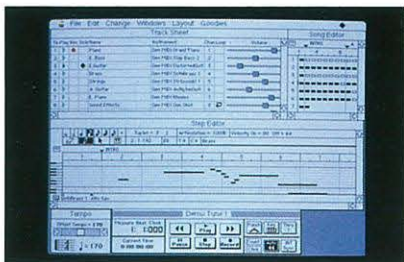


本格的なアレンジの伴奏がワンタッチで。

- コード進行を入力し、演奏スタイルを選ぶだけで本格的な伴奏データが作成できます
- ジャズやロックなど豊富な伴奏スタイルを用意
- メロディ・パートはリアルタイム・レコーディングに対応
- SMFデータの出力にも対応しています。

Band-in-a-Box GS DOS for DOS (PG Music社)

Macintosh対応ソフト



MacのGUI環境をフルに活かし、快適な音楽制作を実現するシーケンス・ソフト。

- 画面内の音符パレットから五線譜上に1音ずつ音符を貼り込むマウス入力が基本だから、DTMがはじめての方にも操作は簡単です
- 15パート+リズム・パートの表現力を備え、壮大なオーケストレーション表現にも対応
- スタジオ感覚のミキサー・ウィンドウを備え、演奏時にさまざまなミキシング・テクニックが楽しめます
- ステップ入力やリアルタイム入力にも対応
- パート譜、スコア譜形式での楽譜のプリントアウトが可能
- SMFデータの入出力が行なえ、他のソフトと連携した曲づくりもできます。

Ballade



パワー・ユーザーの要求にもフルに應える本格シーケンス・ソフト。

- Turbo Traxは、高性能シーケンサーのTraxと、MIDIジュークボックスのMIDI Playerの2つのソフトによって構成されます
- 64の入力トラックを備えたTraxは、パワー・ユーザーの要求にもフル対応
- 膨大なトラック数とリアルタイム入力機能を活かし、ストックした演奏データからベスト・テイクを選んで曲づくりが行なえます
- SMFデータの入出力にも対応し、他のソフトとの連携も可能
- MIDI PlayerはSMFデータをジュークボックス感覚で演奏。ミキサー画面では、さまざまなコントロールも可能です。

Turbo Trax (バスポートデザイン社)



本格的なアレンジの伴奏が、シンプルな入力だけで完成します。

- シンプルな入力で、プロ・クオリティの伴奏が演出できるアレンジ・ソフトです
- データ作成の手順は、曲のコード進行をタイプ入力し、演奏スタイルを選ぶだけ
- 演奏スタイルはジャズやロックをはじめ豊富に用意されており、同じコード進行でもスタイルを変えるだけで、さまざまなアレンジの伴奏が楽しめます
- メロディ・パートはリアルタイム入力にも対応。アドリブ演奏やマイナス・ワン感覚の演奏にも活躍します
- SMFデータの出力もでき、他のソフトでさらにデータ編集を加えることも可能です。

Band-in-a-Box GS (PG Music社)



■NEC/EPSON版ソフトの対応パソコンと動作条件

■Windowsで利用される場合 ●対応パソコン: NEC PC-9800シリーズ・EPSON PC-486/586シリーズ ●CPU: 486SX™、クロック25MHz以上 ●対応OS: Microsoft® Windows® 3.1日本語版 ●メモリー: 5.6MB以上 ●ハードディスクの空き容量: [Ballade for Windows] 2MB以上 [DoReMiX] 2MB以上 ●画面の解像度: 640×400以上 ※Windows環境でRS-232C端子(シリアル・ポート)から入力するときは、お使いのパソコンの処理速度によっては、リアルタイムレコーディング時にデータを取りこぼすことがあります(再生には支障ありません)。より快適にレコーディングまで楽しむには、入力キーボードなどのご使用とともに、ローランドSuper MPUなどの専用MIDIインターフェイスをお使いになることをおすすめします。 ■DOSで利用される場合 ●対応パソコン: NEC PC-9800シリーズ(VX以降)・EPSON PC-286/386/486/586シリーズ ●CPU: 80286以上 ●対応OS: MS-DOS Ver.3.3以上(EMS使用時はVer.3.30以上) ●メモリー: 640KB以上(EMS 1MB以上推奨) ●ハードディスクの空き容量: [Ballade 3] 2MB以上 [Singer Song Writer V2 - Entry Set] 2MB以上 ●対応プリンタ: PC-PR, ESC/P ●必要機器: マウス ※MS-DOSで利用される場合、1MB以上のEMSメモリーの増設をお奨めします。EMSメモリーの使用状況により入力可能なデータ容量は変化します。

■DOS/V版ソフトの対応パソコンと動作条件

■Windowsで利用される場合 ●対応パソコン: IBM・EPSON・Compaq・東芝・日立・富士通・松下のDOS/Vモデル ●CPU: 486SX™、クロック25MHz以上 ●対応OS: Microsoft® Windows® 3.1日本語版 ●メモリー: 5.6MB以上 ●ハードディスクの空き容量: [Ballade for Windows] 2MB以上 [DoReMiX] 2MB以上 ●画面の解像度: 640×480以上 ※Windows環境でRS-232C端子(シリアル・ポート)から入力するときは、お使いのパソコンの処理速度によっては、リアルタイムレコーディング時にデータを取りこぼすことがあります(再生には支障ありません)。より快適にレコーディングまで楽しむには、入力キーボードなどのご使用とともに、ローランドSuper MPUなどの専用MIDIインターフェイスをお使いになることをおすすめします。 ■DOSで利用される場合 ●対応パソコン: IBM・EPSON・Compaq・東芝・日立・富士通・松下のDOS/Vモデル ●CPU: 80286以上 ●対応OS: IBM DOS J5.02/VまたはMS-DOS 5.0/V(日本語版)以上 ●メモリー: 640KB+1MB以上(EMS必須) ●ハードディスクの空き容量: [Ballade 3] 2MB以上 [Band-in-a-Box GS] 1MB以上 ●対応プリンタ: ESC/P, IBM 5577-F02・H02, その他 ●必要機器: マウス ※EMSメモリーの使用状況により入力可能なデータ容量は変化します。

■Appleモデルの対応パソコンと動作条件

[Ballade] ●対応パソコン: Apple Macintosh SE/30, ClassicII, Color Classic, Color ClassicII, LC, LCII-III ●520/475-575, II, IIx ●ex-si-ci-vi-vx-fx, Centris610/650/660AV, Quadra610/650/700/800/900/950/840AV, Power Book140/145B/160/165c/170/180/180c, Power Book Duo210/230/250/270c, Power Macintosh 6100/60/8100/80(Power Macintoshはエミュレーションモードでの対応です), Performaシリーズ ●対応OS: 漢字Talk7.1以上, System7以上 ●メモリー空き容量: 2MB以上(256色モード時には2.5MB以上) ●ハードディスク空き容量: 2MB以上 [Turbo Trax] ●対応パソコン: Apple Macintosh Plus, SE, SE/30, Classic, ClassicII, Color Classic, LC, LCII-III ●520, II, IIx ●ex-si-ci-vi-vx-fx, Centris610/650/660AV, Quadra700/800/900/950/840AV, Power Book140/145B/160/165c/170/180/180c, Power Book Duo210/230, Power Macintosh 6100/60/8100/80(Power Macintoshはエミュレーションモードでの対応です), Performaシリーズ ●対応OS: 漢字Talk7.1以上, System7以上 ●メモリー空き容量: 2MB以上 ●ハードディスク空き容量: 2.2MB以上 [Band-in-a-Box GS] ●対応パソコン: Apple Macintosh Plus, SE, SE/30, Classic, ClassicII, Color Classic, LC, LCII-III, II, IIx ●ex-si-ci-fx, Centris610/650, Quadra700/800/900/950, Power Book140/145B/160/165c/170/180, Power Book Duo210/230, Power Macintosh 6100/60/8100/80(Power Macintoshはエミュレーションモードでの対応です), Performaシリーズ ●対応OS: 漢字Talk7.1以上, System7以上 ●メモリー空き容量: 2MB以上 ●ハードディスク空き容量: 1MB以上

654音色、32パート、64ボイス。 これがプロの名を冠したミュージ郎の表現力。

あらゆる音楽制作に活躍する
快適な高性能です。

たとえば同時に演奏したい楽器音が確実に多くなるクラシックのオーケストレーション。そんなとき、パート数や最大同時発音数に余裕があると、ゆとりを持って音楽が制作できます。DTMにとっての表現力の高さは、同時に快適性でもあるのです。ミュージ郎プロ・シリーズは「ミュージ郎88pro」と「ミュージ郎88VLpro」の2モデル。どちらもインテリジェントMIDIプロセッシング・ユニットSuper MPUと、高性能シーケンズ・ソフトMusicator FOR S-MPUを採用し、32パートの同時演奏にフル対応。あらゆる音楽制作を快適にこなせる環境を実現します。

音源で選ぶ。
2タイプのプロ・シリーズ。

「ミュージ郎88pro」は音源にSC-88を。「ミュージ郎88VLpro」は音源にSC-88VLを採用しました。どちらも、1音1音磨きかけた654種類の内蔵音色、22ドラム・セット+

2SFXセット、最大同時演奏32パート、最大同時発音数64ボイスを誇る最先端のスーパー音源。内蔵エフェクトも、両機種ともに同時使用可能なリバーブ、コーラス、ディレイ、イコライザーを備えています。違いは、SC-88がエディットした音色を登録できる256のユーザー・トーン・エリアと2ユーザー・ドラム・エリアを備えているところと、LCD表示のドット・パターンが自由に作成でき、アニメ表示にも対応したフレーム・ドロー機能を備えているところ。それ以外は、ベストセラー音源SC-55mkIIとのデータ互換の実現や独立2系統のMIDIポートの装備も共通で、表現力はほとんど互角です。

マルチメディア時代を先駆ける
Super MPU。

MIDIキーボードなどの演奏をそのままリアルタイム・レコーディングする時、シリアル端子を介してパソコンと音源を接続すると、パソコンの負担が大きくなりすぎて、スムーズなデータの受け渡しが難しくなります。また、マルチメディア環境下などで、動画

とMIDIデータを一度にパソコンが扱う場合にも、同様の問題が発生します。Super MPUは独立した2系統のMIDIポートを備え、最大32パートの同時制御に対応したインテリジェントMIDIプロセッシング・ユニット。高速CPUを内蔵することでパソコンの負担を軽減し、あらゆる状況でスムーズなMIDIデータのインターフェイスを約束。プロ・シリーズにおいて、快適な音楽制作をサポートする影の立役者です。



for Windows

- サウンドキャンバス SC-88
- インテリジェントMIDIプロセッシング・ユニット S-MPU/PC
- 付属ソフトウェア「Musicator FOR S-MPU」
- 付属ソフトウェア「Band-in-a-Box GS for Windows」
- 付属ソフトウェア「S-MPU MIDI PATCHER」
- 付属ソフトウェア「Sample Applications」
- 「ミュージ郎88pro」スタートアップマニュアル
- 「Musicator FOR S-MPU」取扱説明書

- 「Band-in-a-Box GS for Windows」取扱説明書
 - SC-88取扱説明書
 - MIDIケーブル×2
 - ステレオ・オーディオ・ケーブル
- ¥148,000(税別)
品番 DTM-88NPR

for Windows

- サウンドキャンバス SC-88
- インテリジェントMIDIプロセッシング・ユニット S-MPU/AT
- 付属ソフトウェア「Musicator FOR S-MPU」
- 付属ソフトウェア「Band-in-a-Box GS for Windows」
- 付属ソフトウェア「S-MPU MIDI PATCHER」
- 付属ソフトウェア「Sample Applications」
- 「ミュージ郎88pro」スタートアップマニュアル
- 「Musicator FOR S-MPU」取扱説明書

- 「Band-in-a-Box GS for Windows」取扱説明書
 - SC-88取扱説明書
 - MIDIケーブル×2
 - ステレオ・オーディオ・ケーブル
- ¥150,000(税別)
品番 DTM-88ATPR



■「SC-88」主な仕様
●音源:GMシステムレベル1/GSフォーマット対応 ●音色数:654音色、ユーザー・トーン・エリア256音色、ドラム・セット22種類、SFXセット2種類、ユーザー・ドラム・セット2種類 ●最大同時発音数:64音 ●パート数:32 ●内蔵エフェクト:リバーブ、ディレイ、コーラス、2バンド・イコライザー ●ディスプレイ:カスタムLCD(バックライト付) ●接続端子:オーディオ出力L/R(RCAピン)、オーディオ入力L/R(RCAピン)、コンピュータ端子、ヘッドホン(ステレオミニ)、MIDI(インA、インB[フロント/リア]、アウト/スルー) ●電源:AC100V ●消費電力:13W ●外形寸法:218(W)×250(D)×72(H)mm ●重量:2.6kg

ミュージ郎 88pro

for Windows

- サウンドキャンバス SC-88VL
- インテリジェントMIDIプロセッシング・ユニット S-MPU/PC
- 付属ソフトウェア「Musicator FOR S-MPU」
- 付属ソフトウェア「Band-in-a-Box GS for Windows」
- 付属ソフトウェア「S-MPU MIDI PATCHER」
- 付属ソフトウェア「Sample Applications」
- 「ミュージ郎88VLpro」スタートアップマニュアル
- 「Musicator FOR S-MPU」取扱説明書

- 「Band-in-a-Box GS for Windows」取扱説明書
 - SC-88VL取扱説明書
 - MIDIケーブル×2
 - ステレオ・オーディオ・ケーブル
- ¥118,000(税別)
品番 DTM-88VNP

for Windows

- サウンドキャンバス SC-88VL
- インテリジェントMIDIプロセッシング・ユニット S-MPU/AT
- 付属ソフトウェア「Musicator FOR S-MPU」
- 付属ソフトウェア「Band-in-a-Box GS for Windows」
- 付属ソフトウェア「S-MPU MIDI PATCHER」
- 付属ソフトウェア「Sample Applications」
- 「ミュージ郎88VLpro」スタートアップマニュアル
- 「Musicator FOR S-MPU」取扱説明書

- 「Band-in-a-Box GS for Windows」取扱説明書
 - SC-88VL取扱説明書
 - MIDIケーブル×2
 - ステレオ・オーディオ・ケーブル
- ¥120,000(税別)
品番 DTM-88VPV



■「SC-88VL」主な仕様
●音源:GMシステムレベル1/GSフォーマット対応 ●音色数:654音色、ドラム・セット22種類、SFXセット2種類 ●最大同時発音数:64音 ●パート数:32 ●エフェクト:リバーブ、ディレイ、コーラス、2バンド・イコライザー ●ディスプレイ:カスタムLCD(バックライト付) ●接続端子:オーディオ出力L/R(RCAピン)、オーディオ入力L/R(RCAピン)、コンピュータ端子、ヘッドホン(ステレオミニ)、MIDI(インA、インB[フロント/リア]、アウト/スルー) ●電源:DC9V(ACアダプター) ●消費電力:800mA ●外形寸法:218(W)×250(D)×48(H)mm ●重量:1.4kg

ミュージ郎 88VLpro

写真の楽譜はMusicator FOR S-MPUのデータで360dpiのインクジェット・プリンタで出力したものです。

快適な音楽制作のための多彩なソフトをパッケージしました。

Musicator FOR S-MPU ●Musicator A/S社

- 「Super MPU」の機能をフルに活かすため、最大32パートの同時制御に対応した高性能シーケンズ・ソフト。壮大なオーケストレーションも、余裕で表現することができます。
- 高品位な楽譜フォントを標準付属。コード・ネーム、歌詞、多彩な音楽記号の表記などにも対応し、WYSIWYGの楽譜ワープロとして活躍。パート譜や最大32段までのスコア譜のプリントアウトにも対応しています。
- データ入力は多彩な3方式をサポート。MIDIキーボードなどの演奏をそのままレコーディングできるリアルタイム入力、MIDIキーボードなどから音程や和音を指定するステップ入力、マウスで五線譜に音符を貼り込んでいくマウス入力に対応しました。
- エディット・ウィンドウとして、スコア、ピアノロール、オーバービュー、ミキサー、ドラム・ミキサーなどを装備。GUI環境の中で、高度な編集がスピーディに行なえます。
- ミキサー画面からビブラート、フィルター、エンベロープをはじめとするGS音源のコントロールができる機能を装備しました。
- SMPTEおよび外部MIDI信号による同期演奏に対応。プロ用VTRなどの同期演奏をはじめ、多彩な活用を可能にしています。
- 緻密な音楽表現を実現するため、4分音符あたり480ステップの高分解能をサポート。プロの本格的な音楽制作にも余裕で対応。
- 曲データの入出力は、多彩な応用が可能なSMF(Format0/1)をサポートしています。

Band-in-a-Box GS for Windows ●PG Music社

- コード進行を入力し、演奏スタイルを選ぶだけで、プロ・クオリティの伴奏データが作成できるインテリジェントなアレンジ・ソフト。
- ジャズやロックなど、多彩なスタイルを内蔵。
- 楽器パートを5トラックと、リアルタイム入力対応のメロディパートを1トラック装備。
- SMF(Format1)でのデータ出力にも対応。

Sample Applications

- WindowsのMME(マルチメディア・エクステンション)にも対応するデバイス・ドライバと5種類のアプリケーションを納めました。
- SMF(Format0)データを読み込み演奏するS-MPU PLAY for Windowsや、16チャンネルの演奏状況をVUメーターの針の動きで表示するVU Metersなどを納めています。

S-MPU MIDI PATCHER

- 「Super MPU」の動作状況をグラフィカルな画面上でモニター/エディットするためのソフトです。
- 2台までの「Super MPU」を同時コントロールでき、MIDIポートの選択や複数のアプリケーションへの演奏データの流しなどの設定が行なえます。
- MIDIメッセージのベンダー、アフタータッチ情報のフィルタリングやMIDIチャンネルやプログラム・チェンジなど、値のモディファイも行なえます。

■対応パソコンと動作条件

●対応パソコン:NEC PC-9800シリーズ・EPSON PC-486/586シリーズで拡張バス・スロットを備えたもの、IBM・EPSON・Compaq 東芝・日立・富士通・松下のDOS/Vモデルで、AT(ISA)バス・スロットを備えたもの ●CPU:486SX以上 ●クロック16MHz以上 ●対応OS:Microsoft Windows 3.1日本語版 ●メモリ:5.6MB以上 ●ハードディスクの空き容量:[Musicator FOR S-MPU]3MB以上[Band-in-a-Box GS for Windows]2MB以上[S-MPU MIDI PATCHER, Sample Applications]1.4MB以上 ●画面の解像度:[Musicator FOR S-MPU, Band-in-a-Box GS for Windows]640×480以上,[S-MPU MIDI PATCHER, Sample Applications]640×400以上

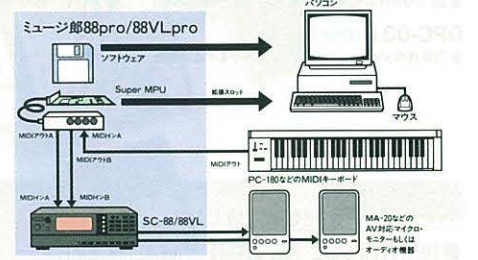
■「S-MPU/PC」主な仕様

●対応パソコン:NEC PC-9800シリーズ・EPSON PC-486/586シリーズで拡張バス・スロットを備えたもの ●接続端子:MIDI(イン×2、アウト×2)、SMPTEタイムコード・ジャック(イン、アウト) ●電源:パソコンより供給 ●消費電力:142mA/DC+5V ●外形寸法:161(W)×183(D)×25(H)mm ●重量:160g

■「S-MPU/AT」主な仕様

●対応パソコン:IBM・EPSON・Compaq 東芝・日立・富士通・松下のDOS/Vモデルで、AT(ISA)バス・スロットを備えたもの ●接続端子:MIDI(イン×2、アウト×2)、SMPTEタイムコード・ジャック(イン、アウト) ●電源:パソコンより供給 ●消費電力:150mA/DC+5V ●外形寸法:拡張カード126(W)×198(D)×23(H)mm/コネクタ・ボックス165(W)×50(D)×34(H)mm ●重量:拡張カード160g/コネクタ・ボックス340g

「ミュージ郎88pro/88VLpro」システム図



ミュージングproシリーズからSuper MPUとソフトウェアをピックアップしました。

●すでに音源をお持ちの方で、32パート同時演奏の高度な表現力を楽しみたいという方へのご用意したのが、「Super MPU pro kit」です●2系統のMIDIポートを備え最大32パートの同時制御に対応したインテリジェントMIDIプロセッシング・ユニット「Super MPU」を核に、32パート対応のシーケンス・ソフト「Musicator FOR S-MPU」、アレンジ・ソフトの「Band-in-a-Box GS for Windows」、そしてWindowsのMMEにも対応したデバイス・ドライバと5本の便利なアプリケーションを集めた「Sample Applications」をパッケージに収めました●この環境を利用することで、たとえば16パート同時演奏に対応した音源2台をフルに活かした曲づくりが可能に●サウンド・キャラクターの異なる音源を組み合わせた重厚なアンサンブル演奏も、思いのままに演出できます●また「Musicator FOR S-MPU」は、高品位な楽譜フォントを標準で装備。コード・ネームや歌詞、多彩な音楽記号の表記にも対応していますので、非常にクオリティの高い楽譜ワープロとしても活躍します。

グラフィカルな画面と快適な操作性が定評。DoReMiXも付属。

●シーケンス・ソフトにはじめて触れる方から上級者まで、グラフィカルな画面をベースにした快適な操作性で定評あるのが「Ballade for Windows」です●ほとんどの操作がマウスひとつで行なえ、データの入れも画面内の音符パレットから、五線譜上に1音ずつ音符を貼り込んでいくマウス入力の基本●そのほかステップ入力やMIDIキーボードなどの演奏がそのままレコーディングできるリアルタイム入力にも対応●さらに、アイコンをならべるだけのゲーム感覚で音楽が楽しめる「DoReMiX」も付属しました。



for Windows

●インテリジェントMIDIプロセッシング・ユニット S-MPU/PC
●付属ソフトウェア「Musicator FOR S-MPU」
●付属ソフトウェア「Band-in-a-Box GS for Windows」
●付属ソフトウェア「S-MPU MIDI PATCHER」
●付属ソフトウェア「Sample Applications」
●「Super MPU pro kit」スタート・アップ・マニュアル
●「Musicator FOR S-MPU」取扱説明書
●「Band-in-a-Box GS for Windows」取扱説明書

S-KIT/PC
¥59,800(税別)

for Windows

●インテリジェントMIDIプロセッシング・ユニット S-MPU/AT
●付属ソフトウェア「Musicator FOR S-MPU」
●付属ソフトウェア「Band-in-a-Box GS for Windows」
●付属ソフトウェア「S-MPU MIDI PATCHER」
●付属ソフトウェア「Sample Applications」
●「Super MPU pro kit」スタート・アップ・マニュアル
●「Musicator FOR S-MPU」取扱説明書
●「Band-in-a-Box GS for Windows」取扱説明書

S-KIT/AT
¥63,000(税別)

Super MPU pro kit



*主な仕様については12ページをご覧ください。
*写真は、DOS/V対応モデルです。

for Windows

Ballade
for Windows

●NEC/EPSON対応版 BW-1N
●DOS/V対応 BW-1AT
各¥30,000(税別)



「DoReMiX」の表現力を広げるフレーズ集もラインナップ。

DPC-00 Classic Melodies

●ベートマンやモーツァルトなどのメロディを130種類収録。

DPC-01 Classic 1

●循環コードのカノン風フレーズとブルームスのフレーズを収録。

DPC-02 Rock 1

●'60~'70年代のハードロック風フレーズを204種類収録。

DPC-03 Pops 1

●'70年代のディスコなどダンス・ミュージックを中心に収録。

DPC-04 Jazz

●ジャズの中でもビバップやハード・バップ風フレーズを収録。

DPC-05 SFX 1

●マルチメディアの制作に便利な効果音とジングルを収録。

DPC-100 Video BGM 1

●DPC-00~05の中からビデオのBGMとして使えるフレーズを厳選。



DoReMiX
フレーズ・コレクション
各¥2,500(税別)

マルチメディア素材を集大成しました。

●使用許諾なしで使えるSMFデータ、WAVEデータ、静止画像などを集大成
●プレゼンテーションなど、さまざまなマルチメディアの用途にご利用いただけます●また感覚的な言葉によるイメージ検索機能を備え、スピーディな検索が可能。

■主な仕様

●フォーマット:PCMデータ(WAVフォーマット)22kHz、MIDIデータ(SMF)、画像データ(640×480×256色・BMPフォーマット)●収録データ数:PCMデータ150曲(含SE)、MIDIデータ100曲、画像データ100枚、メタアイコン・デモ・データ2種●対応OSおよびパソコン:Microsoft® Windows® 3.1日本語版、および左記が動作するパソコン●画面の解像度・サイズ:640×480×256色●必要機器:CD-ROMドライブ、GMシステム・GSフォーマット対応音源、MIDIインターフェイス、PCM(WAVE)データを再生する機能

見て、読んで、聴いて、実践する。基礎から表現までが効果的に学べます。

●ガイド・ビデオ、ガイド・ブック、SMFデータ・ディスクを使って、DTMの基礎から音楽表現までが効果的に学べる独習セット●特にドラム、ギター、ストリングスなどの主要楽器は、譜面とSMFデータの演奏例でテクニックをきめ細かく解説。

■主な仕様

●対応パソコン:NEC PC-9800シリーズ/EPSON PC-286/386/486/586シリーズ、DOS/V、Apple Macintoshシリーズ※Apple Macintoshシリーズの場合、Apple File ExchangeもしくはPC Exchangeが必要です。



ROLAND MEDIA LIBRARY
RCD-1 ¥6,000(税別)



よくわかるミュージング
「DTMセオリー1」

●「DTMセオリー1」ガイド・ビデオ
●「DTMセオリー1」ガイド・ブック
●SMFデータ・ディスク(3.5"2DD)
DTH-1 ¥7,800(税別)

聴く、歌う、そして弾く。 DTMの楽しさを大きく広げる ミュージック・データです。

DTMの魅力は、自分で曲をつくり、その曲を演奏するだけではありません。豊富に発売されているミュージック・データを利用すれば、もっと幅広い楽しみ方が可能。そのために、聴く、歌う、演奏するなど、さまざまな楽しみ方に合わせた多彩なミュージック・データのシリーズをラインナップしました。たとえば世界の一流のプロの手による完成度の高いデータを鑑賞するもよし、家族や仲間とカラオケを楽しむもよし、MIDIキーボードやギタ次郎を加えてパソコンの演奏とあなたとでアンサンブル演奏を楽しむもよし。テンポや音色を自由に変えられるDTMだから、楽しみも一層ワイドです。



聴いて楽しむ

Listen シリーズ	スタンダード・ジャズ・コレクション1 ボサ・ノバ・タイム Echoes of Asia/新・音楽紀行 クラシック・オーケストラ・ワークス……管弦楽名曲集1 他全32タイトル	(6~16曲) ¥3,500~¥4,500 (税別)
ラウンジ・パフォーマンス・シリーズ	ソロ・ピアノで聴くジャズ・スタンダード1 ソロ・ピアノで聴くビートルズ1 ソロ・ピアノで聴くジャズ・ポップス1 賛美歌1(オルガン主体のナンバーを収録) 他全13タイトル	(7~15曲) 各¥2,800(税別)



歌って楽しむ

Sing シリーズ	ジャズ・ボーカル・スタンダード1 演歌1 ユーミン・コレクション1~あの日にかえりたい~ テレビ主題歌コレクション2~ヒーロー編~ 他全28タイトル	(8~20曲) ¥3,500~¥4,500 (税別)
ファミリー・ソング・シリーズ	ピアノ伴奏曲集「どうよう1」 ピアノ伴奏曲集「どうよう2」 ピアノ伴奏曲集「どうよう3」 ピアノ伴奏曲集「どうよう4」 他全8タイトル	(13~15曲) 各¥2,800(税別)
ヒット・ポップス・シリーズ	山下達郎2 ドリームス・カム・トゥルー 久保田利伸 大江千里 & 横原敬之 他全11タイトル	(8~10曲) 各¥2,800(税別)



弾いて楽しむ

MIDIパフォーマンス・シリーズ	ジェフ・ベック コレクション カシオペア コレクション マドンナ コレクション 坂本龍一 コレクション 他全28タイトル	(4曲) ※スコア付き 各¥3,500(税別)
音楽マスター・シリーズ	「フルート名曲31選」パート1 「フルート名曲31選」パート2 「バイオリン名曲31選」パート1 「バイオリン名曲31選」パート2 全4タイトル	(14~16曲) 各¥2,800(税別)
こく楽プレイピアノ	スクリーン・ミュージック ワールド・ポップス 日本のポップス 世界の名曲 他全13タイトル	(10曲) 各¥2,800(税別)



●ローランドをはじめとした各社のミュージック・データや海外からの輸入ミュージック・データなど、国内で流通しているミュージック・データのはとんどを網羅したカタログをご用意しています。
●カタログのご請求、お問い合わせは、

エディロール エディロール株式会社
〒101 東京都千代田区神田須田町2-7 TEL:03(3251)5349まで。

SMF(スタンダードMIDIファイル)

コンピュータやシーケンサーの曲データは機器やソフトウェアによってデータ形式が異なります。スタンダードMIDIファイルは、このように異なる機器間で共通の曲データが扱えるように考えられたデータ形式のひとつです。ローランドのスタンダードMIDIファイルに準拠したミュージック・データにはSMFマーク(SMF)がついています。

絵を描くように楽しめる 新しいアレンジ・ソフトです。

絵を描くように音楽をコラージュする。そんな気軽さと、クリエイティブさで楽しめる新感覚のアレンジ・ソフトです。絵筆に見立てたマウス・カーソルで、「伴奏パターン」「メロディ」「コード」の素材をキャンバスに貼り込むだけでブロックオリアリティの曲が完成。アレンジの基本となるパターン・パレットは、世界のほとんどの音楽ジャンルを網羅する210種類を装備。しかもひとつのパレットには、イントロ、フィルイン、エンディングなど10種類以上の伴奏パターンを内蔵しているため、総数は2000以上。あなただけの音楽をカラフルに演出してください！

■パターン・パレット・リスト

音楽ジャンル	パターン(総計210パターン)
Ballade & Pops	16Beat1~7, 50's Ballade, 8Beat1~4 他全37パターン
Classic	Baroque, March1~3, Minuetto, Waltz1~3 他全14パターン
Country	2beat, Bluegrass1~2, Country Rock1~2 他全16パターン
Dance	Dance1~10, Disco1~2, House 他全14パターン
Jazz	Big Band1~3, Blues1~2, Swing1~4 他全28パターン
Latin	Bossa Nova1~4, Mambo1~3, Samba1~6 他全28パターン
Rock & Funk	Funk1~6, Rock1~8, Slow Rock1~6 他全30パターン
Rock'n'Roll	50's Pop, M'Town, Rock'n'1~8 他全14パターン
World	Enka1~4, Foxtrot1~3, Ragga1~3 他全29パターン

ミュージックコラージュ

●Microsoft® Windows® 3.1対応版 MCS-1-W ¥12,000(税別) ●Apple Macintosh対応版 MCS-1-APL ¥15,000(税別)

■「ミュージックコラージュ」の対応パソコンと動作条件

■Windows版 ●対応パソコン: NEC PC-9800シリーズ・EPSON PC-486/586シリーズ、IBM・EPSON・Compaq・東芝・日立・富士通・松下のDOS/Vモデル ●CPU: 486SX™、クロック33MHz以上 ●対応OS: Microsoft® Windows® 3.1日本語版 ●メモリ: 8MB以上 ●ハードディスク空き容量: 10MB以上(付属の伴奏パターンをすべて解凍した場合) ●画面の解像度: 640×400以上 ●必要機器: GMシステム・GSフォーマット対応音源、MIDIインターフェイス ●SMF対応: メロディー、伴奏パターンの入力(format0・1)、曲データの出力(format0)

■Mac版 ●対応パソコン: Apple Macintosh SE/30, ClassicII, Color Classic, Color ClassicII, LC, LCII・III・520・475・575, II, IIx・cx・si・ci・vi・vx・fx, Centris610・650・700・800・900・950・840AV, PowerBook140・145B・160・165・165c・170・180・180c, PowerBook Duo210・230・250・270c, Power Macintosh 6100/60・8100/80 (Power Macintoshはエミュレーションモードでの対応です)、Performaシリーズ ●対応OS: 漢字Talk7.1以上 ●メモリ空き容量: 1.7MB以上 ●ハードディスク空き容量: 約6MB(付属の伴奏パターンをすべて解凍した場合) ●必要機器: GMシステム・GSフォーマット対応音源、MIDIインターフェイス ●SMF対応: メロディー、伴奏パターンの入力(format0・1)、曲データの出力(format0)

アニメーション+音楽の マルチメディア作品が簡単に！

メディアインパクトには、音楽とビジュアルを楽しむための6本のソフトをパッケージ。その中心になるのがラジカル・ムービーです。子供の頃、教科書のすみに小さく描いた、あのバラバラ漫画の手軽さで、簡単にアニメを作ることが可能。絵を描くために特別なソフトは必要なく、Windowsに付属のペイントブラシでOK。ミュージックシリーズを活かして音楽がつけられるのはもちろん、パソコン内蔵のWAVEサウンドや字幕も演出できて。愉快的ストーリーの童話づくり、なんていかがですか！



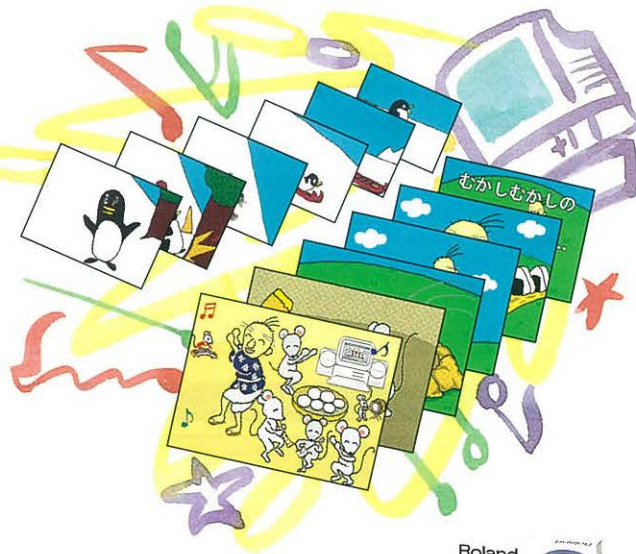
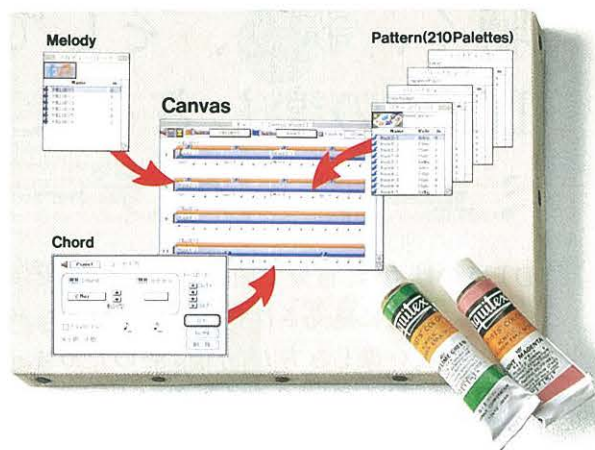
Cue WorkSheet よりきめ細かくアニメをつくるためのソフトです。
Radical Player 8本のアニメの連続再生。
ImageJuke SMFデータを最大8曲、連続して再生できます。
Sheet Music Timing 設定時刻に音楽演奏し、楽譜を取り替えます。
DoReMiX アイコンを並べるだけでオリジナル曲を作成。

メディアインパクト

●NEC/EPSON対応版 MIP-1N-W ●DOS/V対応版 MIP-1AT-W 各¥18,000(税別)

■「メディアインパクト」の対応パソコンと動作条件

●対応パソコン: NEC PC-9800シリーズ・EPSON PC-486/586シリーズ、IBM・EPSON・Compaq・東芝・日立・富士通・松下のDOS/Vモデル ●CPU: 486SX™、クロック25MHz以上 ●対応OS: Microsoft® Windows® 3.1日本語版 ●メモリ: 5.6MB以上(8MB以上推奨) ●ハードディスク空き容量: 10MB以上 ●画面の解像度: 640×480以上 ●必要機器: GMシステム・GSフォーマット対応音源、MIDIインターフェイス、PCM(WAVE) データを再生する機能 ●SMF対応: [DoReMiX] 入力(format0・Ballade for Windowsのデータのみ1も可能)、出力(format0)、[ImageJuke] 入力(format0)



まるで、音楽の魔法の玉手箱。 素敵な5本のソフトを収めました。

プレゼントの包を開くときのワクワクするような感動が、このパッケージにつまっています。音楽と本当に親密な友人になるための、5本の素敵なソフトたち。ここには没頭するうちに時間の感覚さえ忘れてしまうような、楽しさいっぱいの音楽との出会いがあります。子供の頃に耳を澄ました、あのキラキラと輝くような音楽との再会があります。そして、お気に入りの演奏を集めて、自分だけのアルバムをつくる喜びも。さあ、あなただけの音楽の玉手箱を開いてください。



アイコンを並べるだけでオリジナル・ミュージックが制作できるDoReMiXが、さらにパワーアップ。

- 4小節単位でアイコン化されたフレーズ・データを並べるだけで、驚くほどハイ・クオリティのオリジナル・ミュージックが完成します
- 新たにミキサー・ウィンドウを備え、ボリューム、エフェクト、フェード・イン/アウトなどがフレームごとに設定できるため、さらに高品質な演奏データが作成できます
- 音楽ジャンル別のフレーズ・データを約650種類付属。



DoReMiX 2



情感あふれるオルゴールの演奏を再現。オリジナル・データの制作も簡単です。

- 実物のオルゴールさながらにドラムが回転。音の高さに相当するピンが金属板をはじいて曲が演奏されます
- 強、中、弱の3種類のピンを並べていくだけで、オリジナルの演奏データも簡単に作成できます
- ワンタッチでコードの入力ができるコード・ウィンドウもサポートしました
- Music Boxの演奏データをDoReMiXのフレーズ・データとして保存できる機能も備え、連携して音楽づくりが楽しめます。

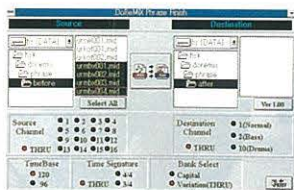


Music Box



オリジナル・アルバムでの演奏に対応。ジュークボックス感覚のSMFプレーヤー。

- 連続して最大256曲のSMFデータが演奏できる、ジュークボックス感覚のSMFプレーヤーです
- 複数のディレクトリにまたがったSMFデータを1つのアルバムとして、名前を付けて保存・演奏することができます
- リバーブ、コーラス、ボリュームのコントロールにも対応
- アニメーション機能を備え、Windows付属のペイントブラシなどで描いた絵を曲のリズムに合わせて愉快地動かすこともできます。



シーケンス・ソフトでつくったSMFデータをDoReMiXデータに変換。

DoReMiX2でデジタル・サンプラーMS-1を使うためのフレーズを作成。

DoReMiX Phrase Finish

MS-1 CONTROL

DoReMiX2 for Windows

●Microsoft® Windows® 3.1対応 DMX-2 ¥12,000(税別)

■「DoReMiX2 for Windows」の対応パソコンと動作条件

●対応パソコン:NEC PC-9800シリーズ・EPSON PC-486/586シリーズ、IBM・EPSON・Compaq・東芝・日立・富士通・松下のDOS/Vモデル ●CPU:5486SX™、クロック25MHz以上(486DX™、クロック33MHz以上推奨) ●対応OS:Microsoft® Windows® 3.1(日本語版) ●メモリ:5.5MB以上(8MB以上推奨) ●ハードディスク空き容量:[DoReMiX2 for Windows]5MB以上 [Music Box]2MB以上 [MS-1 Control]2MB以上 [DoReMiX Phrase Finish]1MB以上 [Easy Juke2]1MB以上 ●画面の解像度:640×480以上 ●必要機器:GMシステム・GSフォーマット対応音源、MIDIインターフェイス、MS-1 Controlを利用する場合デジタル・サンプラーMS-1 ●SMF対応:[DoReMiX2 for Windows]入力(format0)Ballade for Windowsのデータのみ(1可能)、出力(format0) [Music Box]出力(format0) [MS-1 Control]出力(format0) [DoReMiX Phrase Finish]入力(format0)・1、出力(format0) [Easy Juke2]入力(format0)・1



ご家庭のビデオカメラとビデオデッキが、 映像と音楽のワンダー・スタジオに変身。

ビデオって本当はとてもクリエイティブなツールです。ビデオカメラとビデオデッキをお持ちなら、ビデオくんを加えて、もっと映像と音楽の世界を楽しみましょう。たとえば以前撮った家族のビデオも、高品位なWindowsフォントを利用してタイトルを演出するだけで大変身。さらに画像合成、ビデオ・エフェクト、ミュージ郎での音楽演出など、機能を駆使すれば誰もがアツと驚く作品の完成。画像ファイルや効果音を収めた素材集CD-ROMも付属。さあビデオでもっと遊びましょう!

映像と音楽を自由に駆使する
これがワンダー・スタジオ。

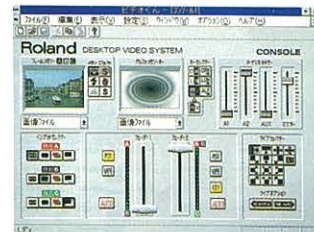
ビデオくんはビデオtoビデオで、多彩な映像効果と音楽演出を実現する新しいデスクトップ・ビデオ・システム。パソコンを利用することで、Windowsの高品位なフォントを利用したタイトル/テロップ演出、パソコ

ン画像とビデオ映像の合成、2台のビデオ映像の合成、ミュージ郎やオーディオCDでの音楽演出、パソコンのWAVE再生機能を活かした効果音演出などが簡単にこなせます。

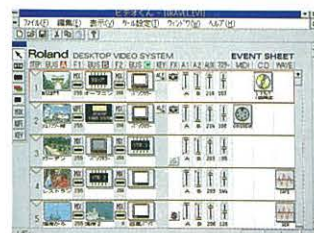
多彩な映像合成機能と
画面転換機能。

映像のブルーの部分に他の映像

を合成するクロマ・キー、明るさをキーに合成するルミナンス・キー、そしてアルファ・メモリ上の画像や文字をキーに合成するアルファ・キーの3種類を搭載。また画面転換を行なうワイプも、13種のハードウェア・ワイプに加え、アルファ・メモリ上の画像パターンに対応してワイプが演出できるアルファ・ワイプも搭載。付属のCOREL DRAW 3.0/Jなどのグラフィック・ソフトでパターンを描くことで無限のワイプが演出できます。またワイプ・パターンや効果音を、合計900種類以上収めた便利な素材集CD-ROMも付属しています。



▲コンソール画面で、さまざまな効果を設定



▲登録したイベントをワンタッチで実行

Windowsの高品位な
フォントを利用した
タイトル/テロップ演出



クロマ・キーをはじめ
多彩な画像合成の
機能を搭載



自在に画面転換が
演出できる
豊富なワイプ・パターン



総合グラフィック・
ソフト
COREL DRAW! 3.0/J付属



■「ビデオくん」の対応パソコンと動作条件

●対応パソコン: NEC PC-9800シリーズ・EPSON PC-486/586シリーズで、拡張バススロットとRGBディスプレイ端子を備えたもの、IBM・EPSON・Compaq・東芝・日立・富士通・松下のDOS/Vモデルで、AT(ISA)バススロットとRGBディスプレイ端子を備えたもの。●CPU: 486SX™、クロック25MHz以上(486DX™以上を推奨)対応OS: Microsoft® Windows® 3.11日本語版。●メモリ: 5.6MB以上(8MB以上を推奨)。●ハードディスク容量: 23MB以上(33MB以上を推奨)。●画面の解像度・倍率: [NEC・EPSON対応版]640×400以上・256色以上(1677万色を推奨)※スキャンコンバータ機能を使用できる解像度は640×400/640×480のみです。[DOS/V対応版]640×480以上・256色以上(1677万色を推奨)※スキャンコンバータ機能を使用できる解像度は640×480(VGA相当、水平31kHz、垂直60Hz)のみです。●必要機器: ビデオ機器(カメラ、VTR、テレビなど)。ビデオ1入力のVTRはTBC機能付きを推奨。CD-ROMドライブ、GMシステムGSフォーマット対応音源、MIDIインターフェイス、PCM(WAVE)データを再生する機能。●SMF対応: 入力(format0)※DOS/V版「ビデオくん」のボードは奥行き313mm(フル・サイズ)あります。パソコンの機種によってはボードが挿入できないものがありますので、ご購入の前に十分お確かめください。

■ビデオ・ボード「VD-505N」および「VD-505AT」の主な仕様

●信号形式: NTSC方式ビデオ信号入力端子: ビデオ入力1(コンポジット×1[RCAピン]、コンポジット×1[S端子])、音声入力1(ステレオ入力[RCAピン])、ビデオ入力2(コンポジット×1[RCAピン]、コンポジット×1[S端子])、音声入力2(ステレオ入力[RCAピン])、音声補助入力(ステレオ入力1[ステレオミニコン端子])、RGB入力(D-subコネクタ)●出力端子: ビデオ出力(コンポジット×1[RCAピン]、コンポジット×1[S端子])、音声出力(ステレオ出力[RCAピン])、RGB出力(D-subコネクタ)●画像メモリ: スキャンコンバータ/TBC/静止画(いざりか)、アルファ・メモリ●画面合成: ミックス/ワイプ(基本パターン13、ワンウェイ、リバーズ)、ルミナンス・キー(デジタル&アナログ)、アルファ・キー(デジタル&アナログ)、クロマ・キー(デジタル&アナログ)デジタル画像エフェクト: フリーズ、ストロボ、ビーム、ソラリゼーション、スクロール●オーディオミキサー: ステレオ3系統●その他: バック・カラー発生/1677万色中1色、白黒バック●消費電流: +5V 770mA、+12V 100mA、-12V 50mA●外形寸法/重量: [VD-505N]163(W)×175(D)×25(H)mm/160g[VD-505AT]133(W)×313(D)×24(H)mm/170g



テクニックを駆使した演奏や入力が思いのまま。 ギタリストにも存分にDTMの世界が楽しめます。

ギタリストにも、めいっぱいDTMを楽しんでほしい。そんな思いから生まれたのがギタ次郎です。ミュージ郎のシステムに加えるだけで、データ入力や演奏がギターを使って思いのまま。音源の多彩な音色がそのまま活かせるから、ギターを弾くとオルガンやトランペット、さらには三味線のサウンドが飛び出したりなど、楽しさは型破り。チョーキングをはじめとするギターならではの演奏テクニックが自在に活かせるなど、表現力も超一級。もちろん、ギターの練習にも大活躍です！

2タイプのギタ次郎が
ラインナップしています。

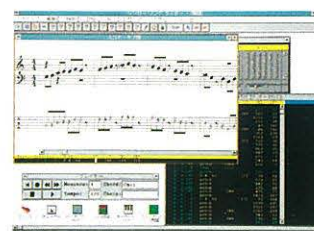
DTMの世界をギタリストにも広げるギタ次郎は、2タイプの製品がラインナップしています。まずデスクの前でも演奏しやすいコンパクトなギター・コントローラーCG-10を取めた「ギタ次郎GC」。コンパクトといってもレギュラー・スケール採用ですから、演奏性が非常に高いのも魅力です。つぎがスチール弦ギター（エレキでもアコースティックでもOK）をギタ次郎のコントローラーに変身させてしまうGK-2Aを取めた

「ギタ次郎GK」。どちらもギターMIDIインターフェイスGI-10と、人気のアレンジ・ソフトにギター専用機能を加えたSinger Song Writer GI for Windowsもセット。データ入力から演奏までが存分に楽しめます。

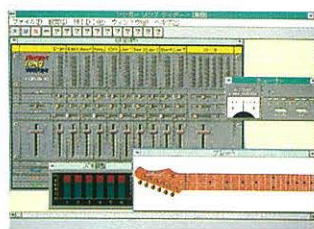
（TAB譜やチューナー機能など、
すべてはギター演奏のために。）

付属ソフトのSinger Song Writer GI for Windowsは、ギタリストが快適に音楽制作できるように開発されたアレンジ・ソフトです。ギターの各弦に別々のパートを割り当てた場合でも、TAB譜表示機能を備え

たことで、あたかも1パートのようにデータの確認が可能。またミキサー・ウィンドウでの、ボリュームやレコーディング操作も1パート感覚。さらにパソコン画面上でチューニングができるチューナー機能や、演奏状況のフレット表示機能も備えました。また伴奏が簡単な入力で演出できるアレンジ機能を使えば、ひとりでも本格的なバンド演奏が可能。音楽ジャンル別の豊富なアレンジ・データを備えているため、ジャズやロックなど、多彩な演奏が楽しめます。もちろんSMFデータの入出力にも対応。他のソフトと連携も可能です。



▲演奏データのTAB譜表示が可能



▲ミキサーは6弦一括でのコントロールに対応

■「Singer Song Writer GI for Windows」の対応パソコンと動作条件

●対応パソコン: NEC PC-9800シリーズ・EPSON PC-386/486/586シリーズ・IBM・EPSON・Compaq・東芝・日立・富士通・松下のDOS/Vモデル ●CPU: 386SX™、クロック33MHz以上 ●対応OS: Microsoft® Windows® 3.1日本語版 ●メモリー: 5.6MB以上 ●ハードディスク空き容量: 5MB以上 ●画面の解像度: 640×480以上 ●SMF対応: 入力 (format0-1)、出力 (format0) ●必要機器: GMシステム・GSフォーマット対応音源、MIDIインターフェイス、スチール弦のギター (ギタ次郎GKのみ)



レギュラー・スケール
採用

ギタ次郎GC

- ギターMIDIインターフェイス GI-10
 - ギター・コントローラー GC-10 [アジゲン特製]
 - 付属ソフトウェア
「Singer Song Writer GI for Windows」[有インターネット製]
 - 「ギタ次郎GC」ガイド
 - 「Singer Song Writer GI for Windows」取扱説明書
 - GI-10取扱説明書
 - GC-10取扱説明書
 - GI-10専用ケーブル (C-13C: 2m)
 - MIDIケーブル
 - ACアダプター (ACM-100)
- CGC-10
¥69,800 (税別)

ギタ次郎GK

- ギターMIDIインターフェイス GI-10
 - シンセサイザー・ドライバー GK-2A
 - 付属ソフトウェア
「Singer Song Writer GI for Windows」[有インターネット製]
 - 「ギタ次郎GK」ガイド
 - 「Singer Song Writer GI for Windows」取扱説明書
 - GI-10取扱説明書
 - GK-2A取扱説明書
 - GI-10専用ケーブル (C-13C: 2m)
 - MIDIケーブル
 - ACアダプター (ACM-100)
- CGK-10
¥59,800 (税別)

GUITAR-MIDI SYSTEM

ギタ次郎



ご注意

Windows環境で、RS-232C/422 (シリアルポート) から入力する時、お使いのコンピュータの処理速度によっては、リアルタイムレコーディング時にデータを取りこぼすことがあります (再生には支障ありません)。より快適にレコーディングまで楽しむためには、ローランドSuper MPUなどの専用MIDIインターフェイスをお使いになることをおすすめします。



ミュージ郎にプラスして楽しむ 周辺機器のラインナップです。

サウンドをプラスする

ピアノの名器たちのサウンドを集大成。

●珠玉のピアノ・サウンドを32種類収めました●ドラマティックな表現力のコンサート・グランドから、エレクトリック、ホンキートンク、さらにはクラブまで。ピアノ・サウンドを集大成●ハーフ・ペダルやソステヌートなどの表現にも対応し、サウンドに余韻を演出するリバーブとコーラス・エフェクトも内蔵しました。



SOUND Canvas
P-55 ピアノ・モジュール
●外形寸法: 218(W) × 250(D) × 48(H) mm ●重量: 1.3kg

DTMに効果音やボーカルを手軽に演出。

●DTMの演奏に、効果音やボーカルが手軽に演出できるコンパクトなデジタル・サンプラー●パッドを押すだけでレコーディングや再生ができる簡単操作●本体に最大16音、メモリ拡張カード(PCカード)を利用すれば最大40音までサンプリング可能●素材サウンドを500音以上収めたオーディオCDも標準付属しています。



MS-1 デジタル・サンプラー
●外形寸法: 218(W) × 156(D) × 36.5(H) mm ●重量: 650g
●オプション: ACアダプターPSA-100 ¥2,000(税別)

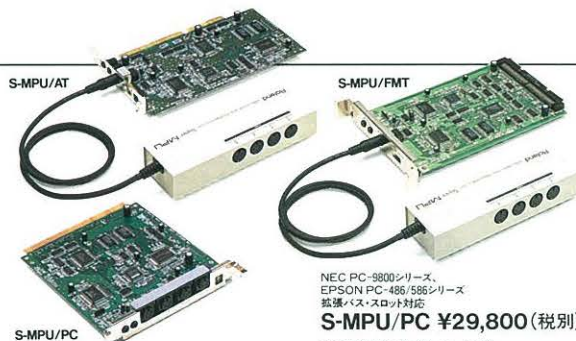
MIDIインターフェイスを強化する

大きなMIDIデータを高速に扱うときの必需品。

●例えば演奏をリアルタイム・レコーディングする場合や、パソコン上の動画に合わせて音楽を演出する場合など、パソコンの処理に大きな負担がかかります●その負担を軽減し快適なDTM環境をサポートするのがSuper MPUです●2系統のMIDIポートを備えることで、最大32パートの同時制御に対応●高性能CPUを採用し、マルチメディア環境下でのMIDIデータのスピーディな処理を実現●また960/1の高い分解能と、プロ用VTRなどとの高精度な同期演奏が行なえるSMPTE端子(イン/アウト)を装備●WindowsのMMEにも対応した、便利な5種類のアプリケーションも付属しています。



▲サンプル・アプリケーション画面



インテリジェントMIDIプロセッシング・ユニット
Super MPU

NEC PC-9800シリーズ、
EPSON PC-486/586シリーズ
拡張バス・スロット対応
S-MPU/PC ¥29,800(税別)
DOS/V AT (ISA)バス・スロット対応
S-MPU/AT ¥33,000(税別)
富士通F/TOWNシリーズ
拡張バス・スロット対応
S-MPU/FMT ¥33,000(税別)

※S-MPU/FMTは、富士通FMT-401/402/403との互換性はありません。

MIDIプロセッシング・ユニットのベストセラーです。

●音源とパソコン間で、MIDI信号のインターフェイスを行なうのがMIDIプロセッシング・ユニットです●MPU-PC98IIは、音楽からゲームまで多くの対応ソフトを持つベストセラー・モデル●最大16パートのコントロールに対応しました●またリアルタイム入力時のテンポ管理に便利なメトロノーム機能も内蔵しました。



NEC PC-9800シリーズ、
EPSON PC-286/386/486/586シリーズ
拡張バス・スロット対応
MIDIプロセッシング・ユニット
MPU-PC98II ¥19,800(税別)

弾いて楽しむ

データ入力から演奏まで、多彩に活躍。

●DTMのシステムにプラスして、データ入力から演奏まで多彩に活躍する音源レスのMIDIキーボード・コントローラーです●演奏しやすい標準鍵盤仕様の49鍵モデル●演奏の微妙なタッチを細やかに再現するペロシティにも対応しています●またGS音源対応のコントロール機能も多彩に内蔵し、音色やMIDIチャンネルのチェンジ、MIDIボリュームの調節などが、快適かつスピーディに行なえます。



PC-180 MIDIキーボード・コントローラー
●外形寸法: 815(W) × 175(D) × 80(H) mm ●重量: 2.5kg
●付属品: ACアダプター、MIDIケーブル

いい音で楽しむ

お求めやすさと、ハイクオリティを両立したステレオ・モニター。

●デジタル音源のサウンドを余裕で再生する5W+5Wのパワーアンプを内蔵したステレオ・モニターです●ディスプレイの横に置いても画像を乱さない防磁設計10cmフルレンジ・ユニットを採用●都会的なコンパクト・デザインだからセッティングもスマート●ヘッドホン端子と2系統のライン入力も装備しました。



MA-5P ステレオ・マイクロ・モニター
●定格出力: 5W+5W ●外形寸法: 125(W)×150(D)×230(H)mm/1本
●重量: (右)1.4kg, (左)1.2kg ●付属品: スピーカー・ケーブル, ACアダプター

10cmフルレンジ・ユニットによるタイトなサウンドが魅力。

●高剛性エンクロージャーに、ヘビーデューティ10cmフルレンジ・ユニットをマウント●10Wパワーアンプを採用し、タイトなサウンド再生を実現しました●ハイ/ロー・ブースト・コントロールでお好みの音づくりが可能●画面を乱さない防磁設計を採用●2系統のライン入力に加え、マイク入力端子も装備しています。



MA-12C マイクロ・モニター
●定格出力: 10W ●外形寸法: 132(W)×165(D)×218(H)mm
●重量: 2.5kg

スリムなボディに多彩な機能を装備したステレオ・モニター。

●7W+7Wのパワーアンプ内蔵●パスレフ方式のエンクロージャーにより豊かな再生音を実現●画面を乱さない防磁設計12×7cmのフルレンジ・ユニットを採用●お好みの音づくりができるラウドネス・コントロール装備●2系統のライン入力、マイク入力、ライン出力、ヘッドホン端子を備え、多彩な使いこなしに対応。



MA-7 ステレオ・マイクロ・モニター
●定格出力: 7W+7W ●外形寸法: 90(W)×177(D)×285(H)mm/1本
●重量: (右)2.7kg, (左)1.3kg ●付属品: スピーカー・ケーブル

2ウェイ・ユニットと15Wアンプによる高品位サウンド。

●12cm2ウェイ・コアキシャル・ユニットを採用●ハイパワー15Wのアンプでドライブすることで、高品位なサウンド再生を実現●画面を乱さない防磁設計●お好みの音づくりができるラウドネス・コントロール●レベル調節ができるライン入力2系統と、マイク入力装備●ライン出力も備え簡易ミキサーとしても活躍。



MA-20 マイクロ・モニター
●定格出力: 15W ●外形寸法: 160(W)×185(D)×235(H)mm
●重量: 3.2kg

底面に12cmウーハー搭載。豊かな再生音が魅力。

●ボディ上部に音源などが置けるユニークなデザイン●5cm中高域ユニットと底面の低域用12cmウーハーにより豊かな再生音を実現●音づくりができるラウドネス・コントロール●2系統のライン入力、ライン出力、ヘッドホン端子を装備。



CS-30 ステレオ・マイクロ・モニター
●定格出力: 7W ●外形寸法: 287(W)×250(D)×84(H)mm
●重量: 1.4kg ●付属品: ACアダプター

アクティブにコントロールする

マルチメディア時代のサウンドを積極的にコントロール。

●マルチメディア環境が充実するに伴い、オーディオ出力を備えた機器がパソコンの周りに集まっています●MX-5はステレオ4チャンネル+AUXの、最大5チャンネルのステレオ・サウンドがコントロールできるミキサー●MIDI音源やCD-ROMドライブなどの周辺機器サウンドをベスト・ミキシングで再生できます。



MX-5 ステレオ4チャンネル・ミキサー
●定格出力: 218(W)×170(D)×60(H)mm ●重量: 750g(電池含む)
●オプション: ACアダプターPSA-100 ¥2,000(税別)

GS音源の音色エディターやMIDIミキサーとして活躍。

●DTMシステムの中核として、多彩な操作をスピーディに行なうために生まれたのがMCR-8です●豊富なスイッチやスライダーを備え、モード切替で機能が変更できるマルチプル仕様●モード1はGS音源の音色エディターとして、モード2はMIDIミキサーとして機能●パソコンとダイレクトに接続できるコンピュータ端子装備●将来ソフトやハードの対応で威力を発揮するモードも用意。



MCR-8 マルチ・コントローラー
●外形寸法: 280(W)×147.5(D)×51.5(H)mm ●重量: 750g
●付属品: ACアダプター, MIDIケーブル, テンプレート×4



※ミュージングシリーズのソフトウェアでは、「Ballade3(DOS版)」と「Ballade(MAC版)」のボリューム、パンボット、プログラム・チェンジ、エフェクト・レベルのみコントロール可能です。

ソフトを開発される方のために

Super MPU対応ソフトの開発キットです。

Windows版S-MPUデバイス・ドライバ仕様解説書と、Windowsサンプル・プログラムと

ソース・コードを収めたディスク(3.5")のセットです。

Super MPUディベロッパーズ・キット
¥15,000(税別) for Windows



MPU-401テクニカル・リファレンス・マニュアル ¥3,000(税別)
●MPU-401系のMIDIプロセッシング・ユニット(MPU-PC98Iなど)のハードウェア解説書です。

世界セールス100万台を突破。 ますます充実のGS音源ラインナップ。



654音色、32パート、64ボイス。これがGS音源の頂点の表現力。

- 654種類の音色と、22ドラム・セット+2SFXセットを内蔵
- エディットした音色がメモリーできる256のユーザー・トーン・エリアと2ユーザー・ドラム・エリアも装備
- 2系統のMIDIポートを備え、最大32パートの同時制御に対応
- 最大同時発音数64ボイス
- 同時使用可能な多彩なエフェクトを搭載
- コンピュータ端子装備。



SOUND Canvas
SC-88 サウンド・キャンバス
¥89,800(税別)
●外形寸法:218(W)×250(D)×72(H)mm ●重量:2.6kg
GENERAL MIDI GS

654音色、32パート、64ボイス。最先端の表現力が、さらに身近に。

- 最先端のスペックを、リーズナブルな価格で実現
- 654種類の音色と、22ドラム・セット+2SFXセットを内蔵
- 2系統のMIDIポートを備え、最大32パートの同時制御に対応
- 最大同時発音数64ボイス
- 同時使用可能なリバーブ、ディレイ、コーラス、イコライザーなど、多彩なエフェクトを搭載
- コンピュータ端子装備。



SOUND Canvas
SC-88VL サウンド・キャンバス
¥69,000(税別)
●外形寸法:218(W)×250(D)×48(H)mm ●重量:1.4kg
GENERAL MIDI GS

354音色内蔵。世界のアーティストの創造意欲を刺激したベストセラー音源。

- 21種類のピアノ系音色を筆頭に、多彩な音楽制作に活躍する354種類の内蔵音色
- オーケストラやジャズなど9種類のドラム・セット+SFXセットを内蔵
- 最大16パートの同時演奏に対応
- リバーブ/ディレイ、コーラス・エフェクトを備え、臨場感の演出も自在
- コンピュータ端子を備えパソコンとの接続はケーブル1本。



SOUND Canvas
SC-55mkII サウンド・キャンバス
¥55,000(税別)
●外形寸法:218(W)×250(D)×48(H)mm ●重量:1.3kg
●付属品:カードリモン
NEW PRICE
GENERAL MIDI GS

データ入力から、再生、演奏まで。楽しさオールインワン。

- MIDIキーボード、226音色内蔵の音源、4W+4Wのパワーアンプを備えたステレオ・スピーカー、そしてMIDIインターフェイス(シリアル接続タイプ)を凝縮
- 鍵盤は演奏しやすい61鍵の標準鍵盤を採用
- リバーブ/ディレイ、コーラス・エフェクトを内蔵
- 任意の1パートをミュートして鍵盤で演奏できるマイナスイオン機能。



SOUND Canvas
SK-50 マルチティンブラル・キーボード
¥85,000(税別)
●外形寸法:929(W)×340(D)×100(H)mm ●重量:7.0kg
GENERAL MIDI GS

パソコンと音源をつなぐ接続ケーブル。

対応パソコン別に3タイプのケーブルをご用意しています。



NEC PC-9800シリーズ、EPSON PC-286/386/486/586シリーズ(D-sub 25Pinシリアル端子)対応
RSC-15N
¥3,500(税別)

DOS IV(9Pinシリアル端子)対応
RSC-15AT
¥3,500(税別)

Apple Macintoshシリーズ対応
RSC-15APL
¥2,000(税別)

MIDIケーブルも
3タイプの
長さをご用意。

MSC-15 (1.5m)	¥900(税別)
MSC-25 (2.5m)	¥1,300(税別)
MSC-50 (5.0m)	¥2,000(税別)



GMシステム

GM(General MIDI)システムとは、音源のMIDI機能の仕様を、メーカーを越えて標準化することを目的とした推奨規定です。GMシステムに合致した音源や曲データにはGMマーク()がついており、GMマークのついた曲データは、GMマーク付きの音源であればどれも同じ演奏表現ができます。



GSフォーマット

GSフォーマットとは、MIDIを使用して音楽演奏する場合の音源に関する動作を統一することを目的としたローランドの共通仕様です。GSマーク()のついた音源を使うことにより、GSマークのついた市販の曲データを演奏することができます。

音源の内蔵音色を一覧表にまとめました。

音源対応マークは

●	SC-88
●	SC-88VL
●	SC-55ST/SC-55mII/GPPC-NA/SCC-2
●	SK-50

に、それぞれ対応しています。

Tone List

*マークのついた音色は、SC-88/88VL用としてクオリティの大幅アップを行なった音色です。

音源対応マーク				音源対応マーク				音源対応マーク				音源対応マーク			
音源対応マーク				音源対応マーク				音源対応マーク				音源対応マーク			
音源対応マーク				音源対応マーク				音源対応マーク				音源対応マーク			
音源対応マーク				音源対応マーク				音源対応マーク				音源対応マーク			
音源対応マーク				音源対応マーク				音源対応マーク				音源対応マーク			
音源対応マーク				音源対応マーク				音源対応マーク				音源対応マーク			
音源対応マーク				音源対応マーク				音源対応マーク				音源対応マーク			
音源対応マーク				音源対応マーク				音源対応マーク				音源対応マーク			
音源対応マーク				音源対応マーク				音源対応マーク				音源対応マーク			
音源対応マーク				音源対応マーク				音源対応マーク				音源対応マーク			
音源対応マーク				音源対応マーク				音源対応マーク				音源対応マーク			
音源対応マーク				音源対応マーク				音源対応マーク				音源対応マーク			
音源対応マーク				音源対応マーク				音源対応マーク				音源対応マーク			
音源対応マーク				音源対応マーク				音源対応マーク				音源対応マーク			
音源対応マーク				音源対応マーク				音源対応マーク				音源対応マーク			
音源対応マーク				音源対応マーク				音源対応マーク				音源対応マーク			
音源対応マーク				音源対応マーク				音源対応マーク				音源対応マーク			
音源対応マーク				音源対応マーク				音源対応マーク				音源対応マーク			
音源対応マーク				音源対応マーク				音源対応マーク				音源対応マーク			
音源対応マーク				音源対応マーク				音源対応マーク				音源対応マーク			
音源対応マーク				音源対応マーク				音源対応マーク				音源対応マーク			
音源対応マーク				音源対応マーク				音源対応マーク				音源対応マーク			
音源対応マーク				音源対応マーク				音源対応マーク				音源対応マーク			
音源対応マーク				音源対応マーク				音源対応マーク				音源対応マーク			
音源対応マーク				音源対応マーク				音源対応マーク				音源対応マーク			
音源対応マーク				音源対応マーク				音源対応マーク				音源対応マーク			
音源対応マーク				音源対応マーク				音源対応マーク				音源対応マーク			
音源対応マーク				音源対応マーク				音源対応マーク				音源対応マーク			
音源対応マーク				音源対応マーク				音源対応マーク				音源対応マーク			
音源対応マーク				音源対応マーク				音源対応マーク				音源対応マーク			
音源対応マーク				音源対応マーク				音源対応マーク				音源対応マーク			
音源対応マーク				音源対応マーク				音源対応マーク				音源対応マーク			
音源対応マーク				音源対応マーク				音源対応マーク				音源対応マーク			
音源対応マーク				音源対応マーク				音源対応マーク				音源対応マーク			
音源対応マーク				音源対応マーク				音源対応マーク				音源対応マーク			
音源対応マーク				音源対応マーク				音源対応マーク				音源対応マーク			
音源対応マーク				音源対応マーク				音源対応マーク				音源対応マーク			
音源対応マーク				音源対応マーク				音源対応マーク				音源対応マーク			
音源対応マーク				音源対応マーク				音源対応マーク				音源対応マーク			
音源対応マーク				音源対応マーク				音源対応マーク				音源対応マーク			
音源対応マーク				音源対応マーク				音源対応マーク				音源対応マーク			
音源対応マーク				音源対応マーク				音源対応マーク				音源対応マーク			
音源対応マーク				音源対応マーク				音源対応マーク				音源対応マーク			
音源対応マーク				音源対応マーク				音源対応マーク				音源対応マーク			
音源対応マーク				音源対応マーク				音源対応マーク				音源対応マーク			
音源対応マーク				音源対応マーク				音源対応マーク				音源対応マーク			
音源対応マーク				音源対応マーク				音源対応マーク				音源対応マーク			
音源対応マーク				音源対応マーク				音源対応マーク				音源対応マーク			
音源対応マーク				音源対応マーク				音源対応マーク				音源対応マーク			
音源対応マーク				音源対応マーク				音源対応マーク				音源対応マーク			
音源対応マーク				音源対応マーク				音源対応マーク				音源対応マーク			
音源対応マーク				音源対応マーク				音源対応マーク				音源対応マーク			
音源対応マーク				音源対応マーク				音源対応マーク				音源対応マーク			
音源対応マーク				音源対応マーク				音源対応マーク				音源対応マーク			
音源対応マーク				音源対応マーク				音源対応マーク				音源対応マーク			
音源対応マーク				音源対応マーク				音源対応マーク				音源対応マーク			
音源対応マーク				音源対応マーク				音源対応マーク				音源対応マーク			
音源対応マーク				音源対応マーク				音源対応マーク				音源対応マーク			
音源対応マーク				音源対応マーク				音源対応マーク				音源対応マーク			
音源対応マーク				音源対応マーク				音源対応マーク				音源対応マーク			
音源対応マーク				音源対応マーク				音源対応マーク				音源対応マーク			
音源対応マーク				音源対応マーク				音源対応マーク				音源対応マーク			
音源対応マーク				音源対応マーク				音源対応マーク				音源対応マーク			
音源対応マーク				音源対応マーク				音源対応マーク				音源対応マーク			
音源対応マーク				音源対応マーク				音源対応マーク				音源対応マーク			
音源対応マーク				音源対応マーク				音源対応マーク				音源対応マーク			
音源対応マーク				音源対応マーク				音源対応マーク				音源対応マーク			
音源対応マーク				音源対応マーク				音源対応マーク				音源対応マーク			
音源対応マーク				音源対応マーク				音源対応マーク				音源対応マーク			
音源対応マーク				音源対応マーク				音源対応マーク				音源対応マーク			
音源対応マーク				音源対応マーク				音源対応マーク				音源対応マーク			
音源対応マーク				音源対応マーク				音源対応マーク				音源対応マーク			
音源対応マーク				音源対応マーク				音源対応マーク				音源対応マーク			
音源対応マーク				音源対応マーク				音源対応マーク				音源対応マーク			
音源対応マーク				音源対応マーク				音源対応マーク				音源対応マーク			
音源対応マーク				音源対応マーク				音源対応マーク				音源対応マーク			
音源対応マーク				音源対応マーク				音源対応マーク				音源対応マーク			
音源対応マーク				音源対応マーク				音源対応マーク				音源対応マーク			
音源対応マーク				音源対応マーク				音源対応マーク				音源対応マーク			
音源対応マーク				音源対応マーク				音源対応マーク				音源対応マーク			
音源対応マーク				音源対応マーク				音源対応マーク				音源対応マーク			
音源対応マーク				音源対応マーク				音源対応マーク				音源対応マーク			
音源対応マーク				音源対応マーク				音源対応マーク				音源対応マーク			
音源対応マーク				音源対応マーク				音源対応マーク				音源対応マーク			
音源対応マーク				音源対応マーク				音源対応マーク				音源対応マーク			
音源対応マーク				音源対応マーク				音源対応マーク				音源対応マーク			
音源対応マーク				音源対応マーク				音源対応マーク				音源対応マーク			
音源対応マーク				音源対応マーク				音源対応マーク				音源対応マーク			
音源対応マーク				音源対応マーク				音源対応マーク				音源対応マーク			
音源対応マーク				音源対応マーク				音源対応マーク				音源対応マーク			
音源対応マーク				音源対応マーク				音源対応マーク				音源対応マーク			
音源対応マーク				音源対応マーク				音源対応マーク				音源対応マーク			
音源対応マーク				音源対応マーク				音源対応マーク				音源対応マーク			
音源対応マーク				音源対応マーク				音源対応マーク				音源対応マーク			
音源対応マーク				音源対応マーク				音源対応マーク				音源対応マーク			
音源対応マーク				音源対応マーク				音源対応マーク				音源対応マーク			
音源対応マーク				音源対応マーク				音源対応マーク				音源対応マーク			
音源対応マーク				音源対応マーク				音源対応マーク				音源対応マーク			
音源対応マーク				音源対応マーク				音源対応マーク				音源対応マーク			
音源対応マーク				音源対応マーク				音源対応マーク				音源対応マーク			
音源対応マーク				音源対応マーク				音源対応マーク				音源対応マーク			
音源対応マーク				音源対応マーク											



安全上のご注意 正しく安全にお使いいただくため、 ご使用前に必ず取扱説明書をお読みください。	警告	●指定以外の電源、電圧、接続コード、ACアダプターは使用しないでください。火災、感電の原因となります。
	注意	●水、湿気、湯気、埃、油煙などの多い場所に設置しないでください。火災、感電、故障などの原因になることがあります。特に、雨天、降雪中、海岸、水辺でのご使用は、水が入ったり、濡れたりしない様ご注意ください。

■ご購入前のご相談は ☎DTM ホットライン 東京 ☎03(3251)5791 大阪 ☎06(345)9785

ご購入のご相談から1つとした疑問まで、DTMに関するご質問にお答えいたします。お気軽にお電話ください。営業時間：10:00～17:00(月～金) ※祝祭日、弊社規定の休日を除く

■ご購入後のご質問は ☎登録ユーザー専用サポート窓口

ご購入ユーザーのために、ミュージックシリーズについての技術的な質問などにお答えする専用窓口を東京と大阪に開設しています。窓口の電話番号は、ユーザー登録完了後にお知らせいたします。

ROLAND MC CLUB メンバー募集中

「音楽」を共通語に広がるコミュニケーション。メンバーには多彩なDTM情報を満載した情報誌を定期的にお届けします。またローランドおよび(ローランドMCクラブ)主催のイベントやセミナーへ優先的にご招待など、メンバーだけの特典もさまざまに用意しています。入会申込書のご請求、お問い合わせは、おハガキで〒101 東京都千代田区神田須田町2-7 ローランド側内(ローランドMCクラブ)事務局「DTMカタログ」係まで。☎03(3251)2833 受付時間 ●平日13:00～17:00(月～金) ※祝祭日、弊社規定の休日を除く ※FAX情報サービス(メニュー番号14)もご利用ください。

ローランド・ミュージック・スクールでは、コンピュータ・ミュージック コースを開設

コンピュータ・ミュージックの基礎から、さらに進んだ音楽表現のバリエーションまで、経験に応じて楽しくコンピュータ・ミュージックをマスターしていただけます。

お問い合わせおよび受講のお申し込みは、ローランド・ミュージック・スクール ●渋谷：〒150 東京都渋谷区桜丘町23-23第二カサヤビル1F ☎03(3770)6121 ●梅田：〒530 大阪府北区梅田1-2-2200大阪駅前第二ビル2F ☎06(346)0552 ●高槻：〒569 大阪府高槻市紺屋町1-1 グリーンプラザ1号館4F ☎0726(85)2203 ●塚口：〒661 兵庫県尼崎市南塚口町2-24-12 ☎06(426)6664 ※このほかにも、各地に提携校があります。詳しくはFAX情報サービス(メニュー番号12)をご利用ください。

ローランドFAX情報サービス

DTMをはじめとしたローランド製品の最新情報が、いち早くキャッチできるFAX情報サービスを開設しています。製品に関するQ&Aや、さまざまな情報もついています。お手近のFAXから、どしどしご利用ください。

受付番号 ☎03(3251)1434(終日受付)

【ご利用方法】

- ① FAX(G3規格)付属の受話器から電話をおかけください。
- ② 音声ガイダンスに従って、ご希望のメニュー番号とを発信音の後に押してください。
- ③ メニュー番号の入力は続けて行なえます。音声ガイダンスに従って、1件ずつ入力してください。終了される場合は#のみを押してください。
- ④ ご希望の資料が返信されますので、FAXの手動受信ボタン(ない場合はスタートボタン)を押して、受話器を置いてお待ちください。

■総合メニュー

メニュー番号	サービス内容	ページ数
00	FAX情報サービスの操作手順と総合メニュー	1
01	製品情報のメニュー・リスト(カタログ)	2
02	製品のQ&Aメニュー・リスト	3
12	ローランド・ミュージック・スクールのご案内	3
14	ローランドMCクラブのご案内	1

Roland ローランド株式会社

本社 ● 〒530 大阪府北区堂島浜1-4-16

●製品についてのお問い合わせは、最寄りのローランド各営業所へ。

- | | |
|---|---------------------------------------|
| ●札幌 〒060 札幌市中央区大通西6-2-6 ☎011(281)0708 | ●名古屋 〒460 名古屋市中区栄2-11-7 ☎052(202)1881 |
| ●仙台 〒980 仙台市青葉区本町2-10-33 ☎022(225)6221 | ●大阪 〒530 大阪府北区堂島浜1-4-16 ☎06(345)9521 |
| ●大宮 〒331 埼玉県大宮市桜木町1-10-2 ☎048(648)8977 | ●広島 〒730 広島市中区紙屋町1-1-17 ☎082(247)2731 |
| ●東京 〒101 東京都千代田区神田須田町2-7 ☎03(3251)5595 | ●福岡 〒812 福岡市博多区店屋町1-31 ☎092(282)4190 |
| ●横浜 〒221 横浜府神奈川区鶴屋町2-11-3 ☎045(313)3841 | |

●このカタログに消費税3%は含まれておりません。●製品には保証書がついています。お求めの販売店です定事項を記入した保証書を必ずお受け取りください。●このカタログの記載内容は1995年8月現在のものです。●仕様およびデザインは改良のため予告なく変更することがあります。●このカタログは印刷物のため、商品の写真と実際の色とは異なる場合があります。●記載の社名、商品名は、各社の商標または登録商標です。●あなたが録音、録音したものは、個人として楽しむなどの他は、権利者に無断で使用できません。

平成7年8月作成

NAM-2325 '95 Aug. B-4 GEN-SE